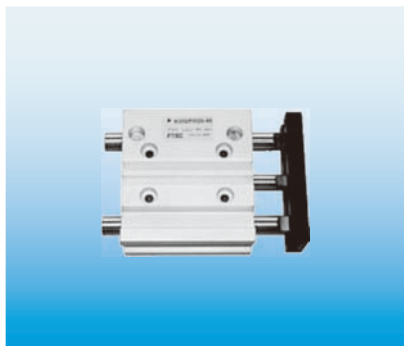


KMGP series

新薄型带导杆气缸/New compact guide cylinder

φ12 φ16 φ20 φ25 φ32 φ40 φ50 φ63

KMGP



规格/Specification

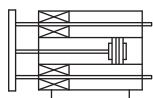
内径 (mm)	12	16	20	25	32	40	50	63
动作方式/Acting	双动型							
工作介质/Fluids	洁净空气							
使用压力/Pressure range	0.12~1.0	0.1~1.0MPa						
耐压力/Pressure-Resistance	1.05MPa							
工作温度/Fluids temp	-10~+60℃							
速度范围/Speed range(mm/s)	50~500							
行程调整/Stroke length tolerance	+1.5 0 mm							
缓冲型式/Cushion type	两端橡胶缓冲							
润滑型式/Lubrication	不需要							
轴承/Bearing	滑动轴承, 球轴承							
活塞杆不回转精度 Not rotate precision	滑动轴承	±0.08°	±0.07°	±0.06°	±0.05°			
	球轴承	±0.10°	±0.09°	±0.08°	±0.06°			
接管口径/Port size	M5x0.8	1/8					1/4	

特性/Characteristic

- 1、执行企业标准;
- 2、体积小, 轻巧;
- 3、耐横向负载能力强;
- 4、耐扭矩能力强;
- 5、不回转精度高;
- 6、导向杆的轴承壳选择滑动轴承或球轴承;
- 7、安装方便;
- 8、二面接管位置可供选择。

* 如需润滑, 请用透平1号油。

符号/Mark



订购码/Ordering NO.

KMGP

M

20

- 30

DX32

S

轴承种类

M: 滑动轴承
L: 球轴承

缸径

行程

磁性开关

无记号: 无磁性开关
DX32: 规格详见

磁性开关个数

无记号: 2个
S: 1个
N: n个

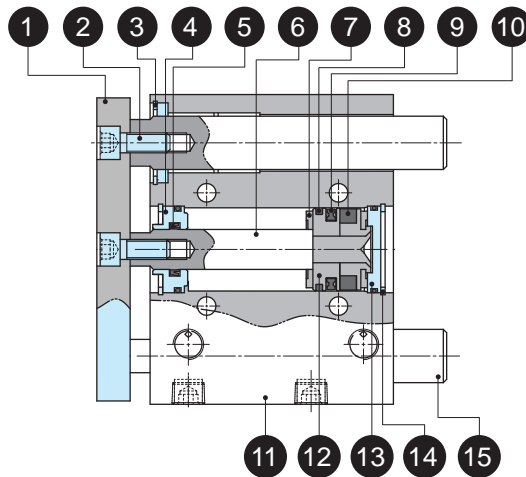


新薄型带导杆气缸/New compact guide cylinder

行程/Stroke

内径 (mm)	标准行程 (mm)	最大行程	容许行程	磁性开关
12,16	10 20 30 40 50 75 100 125 150 175 200 250	250	300	DX-32
20,25	20 30 40 50 75 100 125 150 175 200 250 300 350 400	400	450	
32,40,50,63	25 50 75 100 125 150 175 200 250 300 350 400	400	450	

内部结构/Assembly Chart



序号	零件名称	序号	零件名称	序号	零件名称	序号	零件名称	序号	零件名称
1	端板	4	前盖	7	防撞垫	10	磁环	13	后盖
2	内六角螺栓	5	杆密封圈	8	耐磨环	11	缸体	14	弹性挡圈
3	弹性挡圈	6	活塞杆	9	活塞密封圈	12	活塞	15	导杆

主要零件材质/Material Quality

零件名称	材质	零件名称	材质	零件名称	材质
端板	碳钢	活塞密封圈	NBR	防撞垫	TPU/NPR
缸体	铝合金	杆密封圈	NBR	弹性挡圈	弹簧钢
后盖	铝合金	导杆	S45C镀硬铬	六角螺母	碳钢
活塞	铝合金	磁环	稀土/塑胶	活塞杆	S45C镀硬铬



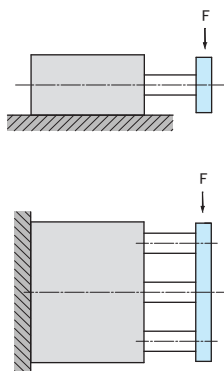
KMGP

新薄型带导杆气缸 / New compact guide cylinder

负载及扭矩 / Load & Torque

KMGP series

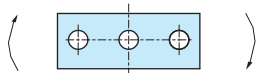
■ 最大横向负载F(N)



缸径 (mm)	轴承种类	行程 (mm)															
		10	20	25	30	40	50	75	100	125	150	175	200	250	300	350	400
12	KMGPM	24	19	-	17	14	13	26	22	19	17	15	13	11	-	-	-
	KMGPL	37	27	-	22	35	30	23	18	15	12	11	10	8	-	-	-
16	KMGPM	38	31	-	27	23	21	37	32	27	24	22	20	16	-	-	-
	KMGPL	54	40	-	32	54	47	35	28	23	20	17	15	12	-	-	-
20	KMGPM	-	49	-	43	38	35	87	75	66	59	54	49	42	36	32	29
	KMGPL	-	58	-	48	101	90	70	58	62	54	48	43	35	30	26	23
25	KMGPM	-	69	-	60	54	49	116	100	88	79	71	65	55	48	43	38
	KMGPL	-	82	-	68	132	118	93	77	80	70	62	55	45	38	33	29
32	KMGPM	-	-	203	-	-	164	182	159	142	127	116	106	91	80	71	64
	KMGPL	-	-	191	-	-	157	164	144	203	186	171	158	137	121	108	98
40	KMGPM	-	-	203	-	-	164	182	159	142	127	116	106	91	80	71	64
	KMGPL	-	-	190	-	-	157	163	144	203	185	171	158	137	121	108	97
50	KMGPM	-	-	296	-	-	245	273	241	216	195	179	164	142	125	111	101
	KMGPL	-	-	208	-	-	173	223	199	264	242	224	207	181	159	142	128
63	KMGPM	-	-	296	-	-	245	273	241	216	195	179	164	142	125	111	101
	KMGPL	-	-	206	-	-	171	221	196	262	240	221	205	178	157	140	126

KMGP series

■ 最大扭矩T (N.m)



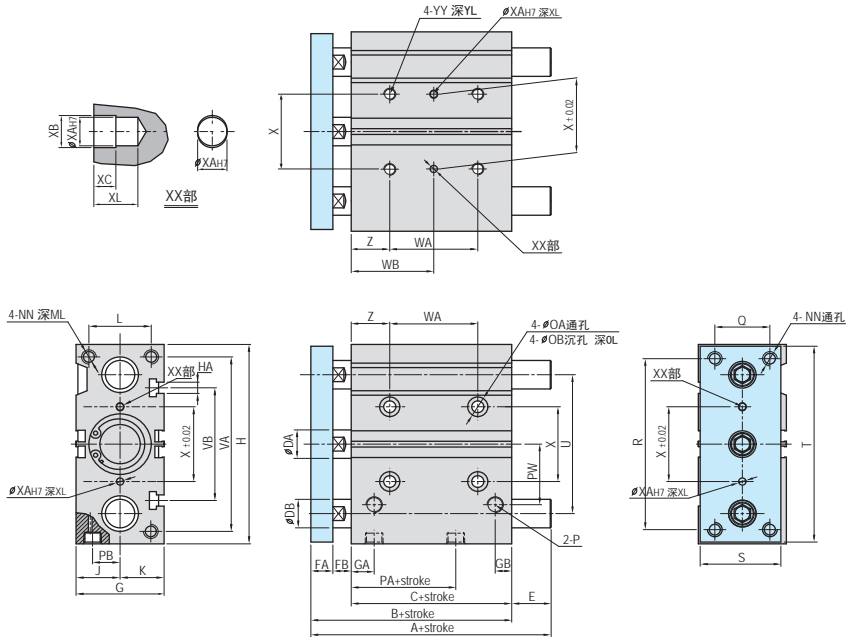
缸径 (mm)	轴承种类	行程 (mm)															
		10	20	25	30	40	50	75	100	125	150	175	200	250	300	350	400
12	KMGPM	0.39	0.32	-	0.27	0.24	0.21	0.43	0.36	0.31	0.27	0.24	0.22	0.19	-	-	-
	KMGPL	0.61	0.45	-	0.35	0.58	0.50	0.37	0.29	0.24	0.20	0.18	0.16	0.12	-	-	-
16	KMGPM	0.69	0.58	-	0.49	0.43	0.38	0.69	0.58	0.50	0.44	0.40	0.36	0.30	-	-	-
	KMGPL	0.99	0.74	-	0.59	0.99	0.86	0.65	0.52	0.43	0.37	0.32	0.28	0.23	-	-	-
20	KMGPM	-	1.05	-	0.93	0.83	0.75	1.88	1.63	1.44	1.28	1.16	1.06	0.90	0.78	0.69	0.62
	KMGPL	-	1.26	-	1.03	2.17	1.94	1.52	1.25	1.34	1.17	1.03	0.93	0.76	0.65	0.56	0.49
25	KMGPM	-	1.76	-	1.55	1.38	1.25	2.96	2.57	2.26	2.02	1.83	1.67	1.42	1.24	1.09	0.98
	KMGPL	-	2.11	-	1.75	3.37	3.02	2.38	1.97	2.05	1.78	1.58	1.41	1.16	0.98	0.85	0.74
32	KMGPM	-	-	6.35	-	-	5.13	5.69	4.97	4.42	3.98	3.61	3.31	2.84	2.48	2.20	1.98
	KMGPL	-	-	5.95	-	-	4.89	5.11	4.51	6.34	5.79	5.33	4.93	4.29	3.78	3.38	3.04
40	KMGPM	-	-	7.00	-	-	5.66	6.27	5.48	4.87	4.38	3.98	3.65	3.13	2.74	2.43	2.19
	KMGPL	-	-	6.55	-	-	5.39	5.62	4.96	6.98	6.38	5.87	5.43	4.72	4.16	3.71	3.35
50	KMGPM	-	-	13.0	-	-	10.8	12.0	10.6	9.50	8.60	7.86	7.24	6.24	5.49	4.90	4.43
	KMGPL	-	-	9.17	-	-	7.62	9.83	8.74	11.6	10.7	9.83	9.12	7.95	7.02	6.26	5.63
63	KMGPM	-	-	14.7	-	-	12.1	13.5	11.9	10.7	9.69	8.86	8.16	7.04	6.19	5.52	4.99
	KMGPL	-	-	10.2	-	-	8.48	11.0	9.74	13.0	11.9	11.0	10.2	8.84	7.80	6.94	6.24

新薄型带导杆气缸/New compact guide cylinder

外部规格/Dimensions

KMGP12~25 series

■ 基本型



缸径 (mm)	B	C	DA	FA	FB	G	GA	GB	H	HA	J	K	L	MM	ML	NN	OA	OB	OL	P	PA	PB	PW	Q
12	42	29	6	8	5	26	11	7.5	58	M4	13	13	18	M4x0.7	10	M4x0.7	4.3	8	4.5	M5x0.8	13	8	18	14
16	46	33	8	8	5	30	11	8	64	M4	15	15	22	M5x0.8	12	M5x0.8	4.3	8	4.5	M5x0.8	15	10	19	16
20	53	37	10	10	6	36	10.5	8.5	83	M5	18	18	24	M5x0.8	13	M5x0.8	5.6	9.5	5.5	1/8	12.5	10.5	25	18
25	53.5	37.5	12	10	6	42	11.5	9	93	M5	21	21	30	M6x1.0	15	M6x1.0	5.6	9.5	5.5	1/8	12.5	13.5	28.5	26

缸径 (mm)	R	S	T	U	VA	VB	WA					WB					X	XA	XB	XC	XL	YY	YL	Z
							30st以下	31st~100st	101st~200st	201st~300st	301st以上	30st以下	31st~100st	101st~200st	201st~300st	301st以上								
12	48	22	56	41	50	37	20	40	110	200	-	15	25	60	105		23	3	3.5	3	6	M5x0.8	10	5
16	54	25	62	46	56	38	24	44	110	200	-	17	27	60	105		24	3	3.5	3	6	M5x0.8	10	5
20	70	30	81	54	72	44	24	44	120	200	300	29	39	77	117	167	28	3	3.5	3	6	M6x1.0	12	17
25	78	38	91	64	82	50	24	44	120	200	300	29	39	77	117	167	34	4	4.5	3	6	M6x1.0	12	17

KMGP (滑动轴承) 尺寸A, DB, E

缸径 (mm)	A			DB	E		
	50ST以下	51st~100st	101st以上		50ST以下	51st~100st	101st以上
12	42	60.5	85	8	0	18.5	43
16	46	64.5	95	10	0	18.5	49

KMGPL (球轴承) 尺寸A, DB, E

缸径 (mm)	A			DB	E		
	30st以下	31st~100st	101st以上		30ST以下	31st~100st	101st以上
12	43	55	85	6	1	13	43
16	49	65	95	6	3	19	49

KMGP (滑动轴承) 尺寸A, DB, E

缸径 (mm)	A			DB	E		
	50ST以下	51st~200st	201st以上		50ST以下	51st~200st	201st以上
20	53	84.5	85	12	0	31.5	69
25	53.5	85	95	16	0	31.5	68.5

KMGPL (球轴承) 尺寸A, DB, E

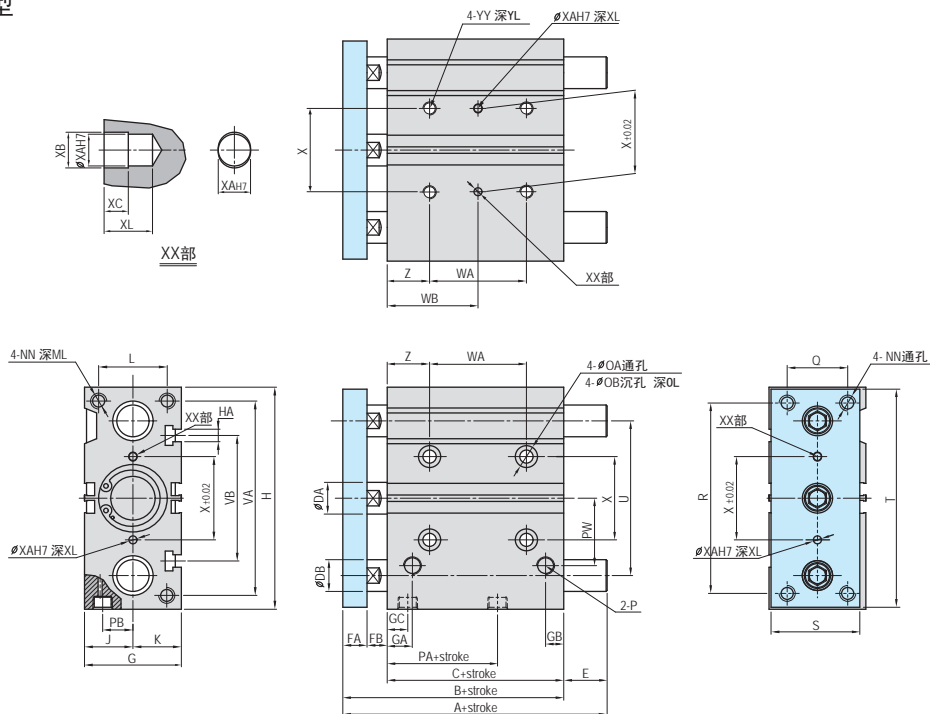
缸径 (mm)	A				DB	E			
	30st以下	31st~100st	101st~200st	201st以上		30st以下	31st~100st	101st~200st	201st以上
20	63	80	104	122	10	10	27	51	69
25	69.5	85.5	104.5	122	13	16	32	51	68.5

新薄型带导杆气缸/New compact guide cylinder

外部规格/Dimensions

KMGP32~63 series

■ 基本型



缸径 (mm)	B	C	DA	FA	FB	G	GA	GB	GC	H	HA	J	K	L	MM	ML	NN	OA	OB	OL	P	PA	PB	PW	Q
32	59.5	37.5	16	12	10	48	12.5	9	12.5	112	M6	24	24	34	M8x1.25	20	M8x1.25	6.6	11	7.5	1/8	7	15	34	30
40	66	44	16	12	10	54	14	10	14	120	M6	27	27	40	M8x1.25	20	M8x1.25	6.6	11	7.5	1/8	13	18	38	30
50	72	44	20	16	12	64	14	11	12	148	M8	32	32	46	M10x1.5	22	M10x1.5	8.6	14	9	1/4	9	21.5	47	40
63	77	49	20	16	12	78	16.5	13.5	16.5	162	M10	39	39	58	M10x1.5	22	M10x1.5	8.6	14	9	1/4	14	28	55	50

缸径 (mm)	R	S	T	U	VA	VB	WA					WB					X	XA	XB	XC	XL	YY	YL	Z
							25st 以下	25st ~100st	100st ~200st	200st ~300st	300st 以上	25st 以下	25st ~100st	100st ~200st	200st ~300st	300st 以上								
32	96	44	110	78	98	63	24	48	124	200	300	33	45	83	121	171	42	4	4.5	3	6	M8x1.25	16	21
40	104	44	118	86	106	72	24	48	124	200	300	34	46	84	122	172	50	4	4.5	3	6	M8x1.25	16	22
50	130	60	146	110	130	92	24	48	124	200	300	36	48	86	124	174	66	5	6	4	8	M10x1.5	20	24
63	130	70	158	124	142	110	28	52	128	200	300	38	50	88	124	174	80	5	6	4	8	M10x1.5	20	24

KMGP (滑动轴承) 尺寸A, DB, E

缸径 (mm)	A			DB	E		
	50st 以下	50st ~200st	200st 以上		50st 以下	50st ~200st	200st 以上
32	97	102	140	20	37.5	42.5	80.5
40	97	102	140	20	31	36	74
50	106.5	118	161	25	34.5	46	89
63	106.5	118	161	25	29.5	41	84

KMGPL (球轴承) 尺寸A, DB, E

缸径 (mm)	A				DB	E			
	50st 以下	50st ~100st	100st ~200st	200st 以上		50st 以下	50st ~100st	100st ~200st	200st 以上
32	81	98	118	140	16	21.5	38.5	58.5	80.5
40	81	98	118	140	16	15	32	52	74
50	93	114	134	161	20	21	42	62	89
63	93	114	134	161	20	16	37	57	84