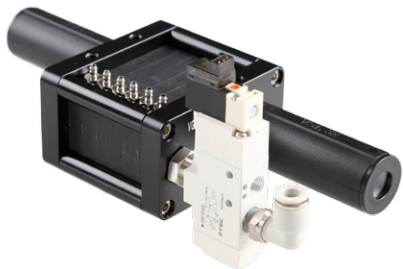


VGE MULTI series

제너럴 진공이젝터



- ▷ 간편한 에어 배관
- ▷ 독립된 진공 Port
- ▷ 고 진공 발생 및 빠른 진공 도달
- ▷ 다양한 연조구성

형식 표기 방법



1 개별진공연조

2	2연조
3	3연조
4	4연조
5	5연조
6	6연조
7	7연조
8	8연조
9	9연조
10	10연조
11	11연조
12	12연조
13	13연조
14	14연조
15	15연조
16	16연조

2 진공포트

4	Ø4
6	Ø6

3 씰 링

N	NBR
V	VITON
E	EPDM

4 에어공급 밸브

무기호	없음
M1	DC 12V
M2	DC 24V
M3	AC 110V
M4	AC 220V

▶ 사양

공급 압력	0.1 ~ 0.7 MPa
재질	PPS, AL
사용온도	0 ~ 60°C
사용유체	Clean Air
최대진공도	-88 kPa

VGE MULTI series

제너럴 진공이젝터

성능표

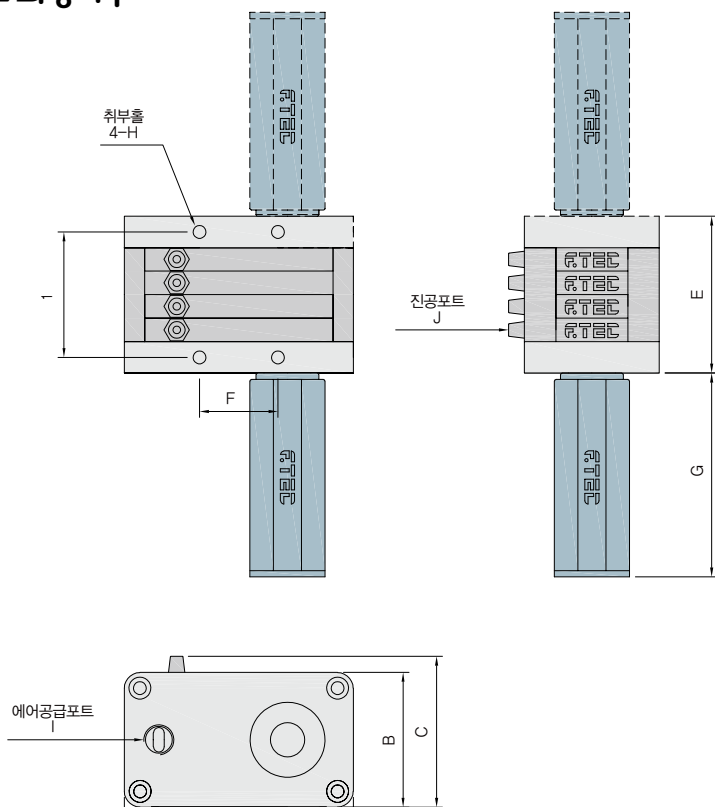
MODEL	최대 진공 -kPa(-mmHg)	최대 진공 유량 (Nℓ/min)	에어 소모량 (Nℓ/min)	소음도 (dBA)	중량 (g)	최소 호스 내경 ^{주)}		
						공급	진공	배기
VGE02-2	-88 (-660)	54	30 ~ 42	55 ~ 60	225	> 2	> 2.5	> 3/8"x1
VGE02-3		81	45 ~ 63	55 ~ 60	243	> 2	> 2.5	> 3/8"x1
VGE02-4		108	60 ~ 84	55 ~ 60	261	> 4	> 2.5	> 3/8"x1
VGE02-5		135	75 ~ 105	60 ~ 65	279	> 4	> 2.5	> 3/8"x1
VGE02-6		162	90 ~ 126	60 ~ 65	297	> 4	> 2.5	> 3/8"x1
VGE02-7		189	105 ~ 147	60 ~ 65	315	> 4	> 2.5	> 3/8"x1
VGE02-8		216	120 ~ 168	60 ~ 65	333	> 6	> 2.5	> 3/8"x1
VGE02-9		243	135 ~ 189	60 ~ 65	351	> 6	> 2.5	> 3/8"x2
VGE02-10		270	150 ~ 210	60 ~ 65	369	> 6	> 2.5	> 3/8"x2
VGE02-11		297	165 ~ 231	60 ~ 65	387	> 6	> 2.5	> 3/8"x2
VGE02-12		324	180 ~ 252	60 ~ 65	405	> 6	> 2.5	> 3/8"x2
VGE02-13		351	195 ~ 273	60 ~ 65	423	> 6	> 2.5	> 3/8"x2
VGE02-14		378	210 ~ 294	60 ~ 65	441	> 8	> 2.5	> 3/8"x2
VGE02-15		405	225 ~ 315	60 ~ 65	459	> 10	> 2.5	> 3/8"x2
VGE02-16		432	240 ~ 336	60 ~ 65	477	> 10	> 2.5	> 3/8"x2

주) 배관길이는 2m 이내로 해주십시오. 길이가 길어질 경우, 배압 및 진공도 저하 원인이 됩니다.

진공흡입유량 (Nℓ/min)

MODEL	-mmHg -kPa	0 (-mmHg)	75	150	225	300	375	450	525	600
		0 (-kPa)	10	20	30	40	50	60	70	80
VGE02		36	30	26	23	19	16	13	4.8	1.4

VGE02 연조 외형치수



(mm)

MODEL	A	B	C	D	E	F	G	H	I	J
VGE02-2	73	43	48.1	25	35	25	65	M5x0.8	PF 1/8	Ø4 or Ø6
VGE02-3	73	43	48.1	32.5	42.5	25	65	M5x0.8	PF 1/8	Ø4 or Ø6
VGE02-4	73	43	48.1	40	50	25	65	M5x0.8	PF 1/8	Ø4 or Ø6
VGE02-5	73	43	48.1	47.5	57.5	25	65	M5x0.8	PF 1/8	Ø4 or Ø6
VGE02-6	73	43	48.1	55	65	25	65	M5x0.8	PF 1/8	Ø4 or Ø6
VGE02-7	73	43	48.1	62.5	72.5	25	65	M5x0.8	PF 1/8	Ø4 or Ø6
VGE02-8	73	43	48.1	70	80	25	65	M5x0.8	PF 1/8	Ø4 or Ø6
VGE02-9	73	43	48.1	77.5	87.5	25	65	M5x0.8	PF 1/8	Ø4 or Ø6
VGE02-10	73	43	48.1	85	95	25	65	M5x0.8	PF 1/8	Ø4 or Ø6
VGE02-11	73	43	48.1	92.5	102.5	25	65	M5x0.8	PF 1/8	Ø4 or Ø6
VGE02-12	73	43	48.1	100	110	25	65	M5x0.8	PF 1/8	Ø4 or Ø6
VGE02-13	73	43	48.1	107.5	117.5	25	65	M5x0.8	PF 1/8	Ø4 or Ø6
VGE02-14	73	43	48.1	115	122.5	25	65	M5x0.8	PF 1/8	Ø4 or Ø6
VGE02-15	73	43	48.1	122.5	130	25	65	M5x0.8	PF 1/8	Ø4 or Ø6
VGE02-16	73	43	48.1	130	137.5	25	65	M5x0.8	PF 1/8	Ø4 or Ø6