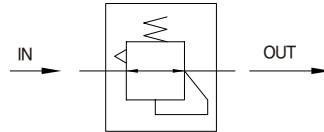




- ▷ 고강도 스틸 브라켓 적용
- ▷ 편리한 유량 조절
- ▷ 컴팩트한 사이즈

▶ 표시기호



## 형식 표기 방법



### 1 구조

0	릴리프형
1	논릴리프형

### 2 재질

무기호	표준
S	SUS316L

### 3 브라켓

무기호	브라켓 없음
B	브라켓 포함

### 4 게이지

무기호	게이지 없음
G	게이지 포함

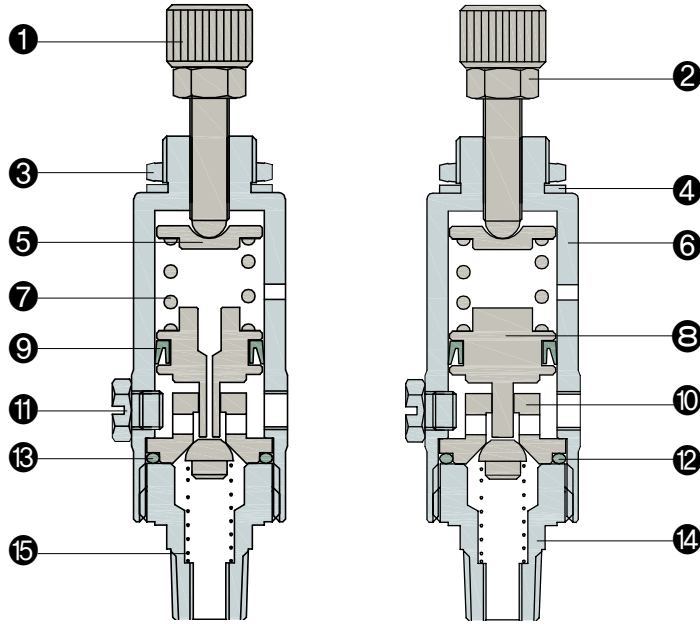
### ▶ 사양

형식		CR500	CR500-S
관접속 구경	IN	1/8(수나사), M5x0.8(암나사)	
	OUT	M5x0.8	
보증내압력		1.0Mpa(10Kgf/cm <sup>2</sup> )	
설정 압력 범위	CR500	0.2~0.7Mpa(2~7Kgf/cm <sup>2</sup> )	
	CR510	0.05~0.2Mpa(0.5~2Kgf/cm <sup>2</sup> )	
압력계 접속 구경		M5x0.8 (암나사)	
주위온도 및 사용유체 온도		-10 ~60°C <sup>주)</sup>	
무게		60g	95g

※ 브라켓 형번 : MS-B  
※ 게이지 형번 : G25-10-M5

주) 단 동결이 없을 것.

## 구조도



< 릴리프 TYPE >

< 논릴리프 TYPE >

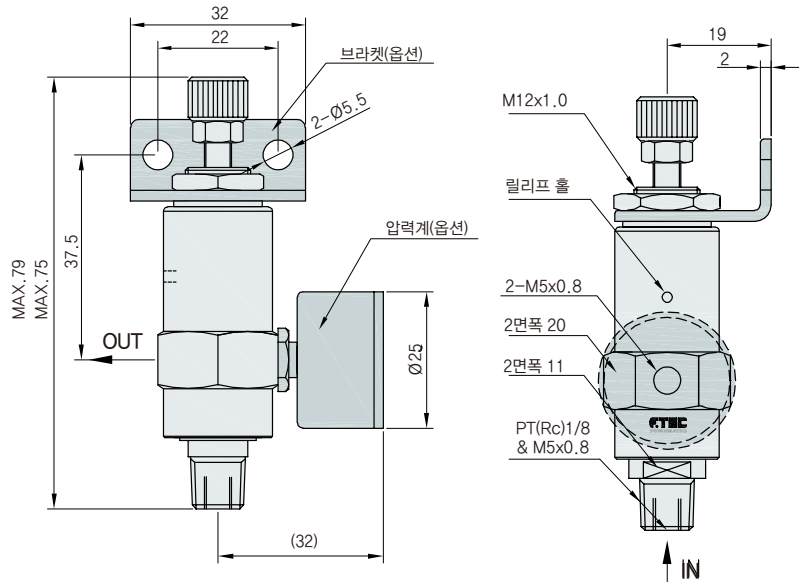
## 부품 LIST

번호	부품명	CR 500		CR 500 - S	
		재질	비고	재질	비고
①	ADJUST SCREW	STEEL	니켈도금	SUS303	
②	LOCK NUT	SUS		SUS303	
③	PANNEL NUT	황동	니켈도금	SUS303	
④	WASHER	SPCC	니켈도금	SPCC	니켈도금
⑤	SPRING GAUDE	SUS		SUS303	
⑥	BODY	AL	니켈도금	SUS316L	
⑦	PISTON SPRING	스프링강		SUS304	
⑧	PISTON	AL	니켈도금	SUS316L	
⑨	PACKING	NBR		FKM	
⑩	BALL GAUDE	AL	니켈도금	SUS316L	
⑪	PLUG	황동	니켈도금	SUS316L	
⑫	BALL	NBR		FKM	
⑬	O-RING	NBR		FKM	
⑭	VALVE GAUDE	황동	니켈도금	SUS316L	
⑮	BALL SPRING	스프링강		SUS316	

\* 릴리프 타입과 논릴리프 타입의 재질은 같습니다.

## 외형 치수

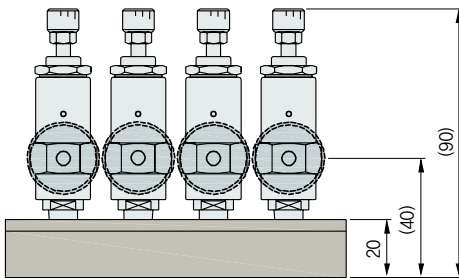
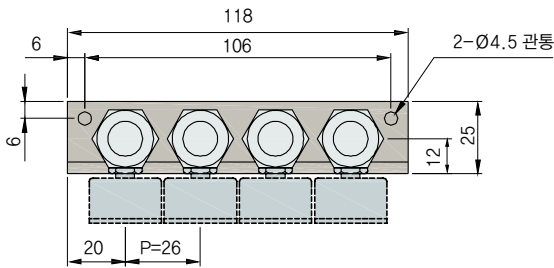
### ▶ CR500 Series



※ 표준 TYPE과 SUS TYPE의 외형치수는 동일 합니다

※ 논릴리프 타입에도 릴리프 홀은 있습니다. 내부구조가 다릅니다. (구조도 참조)

## 매니폴드 치수

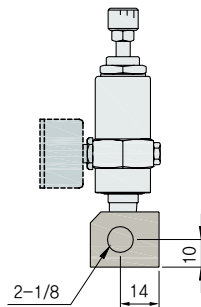


### ▶ 형식 표기 방법

**CR500** - **M** - **10**

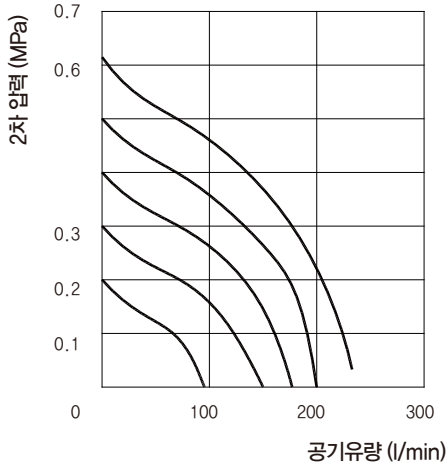
#### ① 배관접속구경

02	2연
03	3연
-	-
10	10연



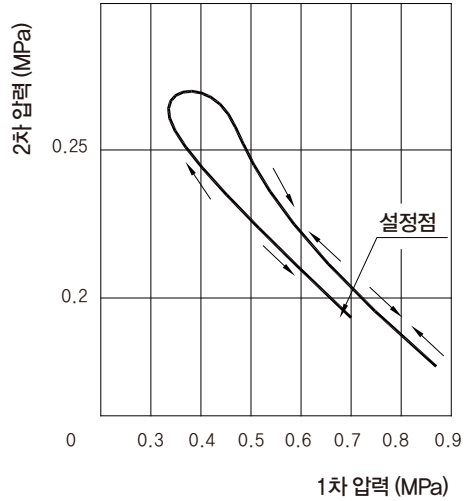
n(연수)	2	3	4	5	6	7	8	9	10
L1	50	70	90	110	130	150	170	190	210
L2	42	62	82	102	122	142	162	182	202

### ▶ 유량 특성 곡선



조건 : 1차압력 0.7MPa

### ▶ 압력 특성 곡선



조건 : 1차 압력 0.7MPa, 2차 압력 0.2MPa, 유량 20l/min

### ⚠ 제품개별 주의사항

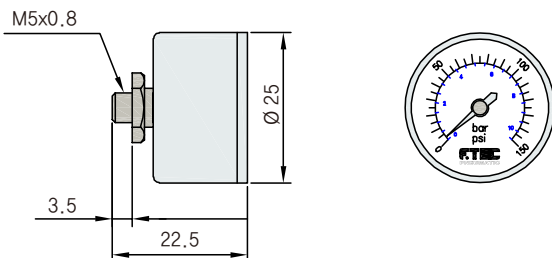
사용전에 반드시 숙지하시고, 안전상 주의 및 공통 주의사항은 서문을 참조하여 사용하십시오.

### ⚠ 사용상의 주의

- 체결 토오크가 부족하면 헐거워지거나 Seal 불량 원인이 되고, 체결 토오 크가 과대해지면 나사 파손 등의 원인이 됩니다.
- 조임 토오크는 1.5~2.0 Nm으로 바디 육각대면을 잡고 체결하십시오
- 비틀림 모멘트, 굽힘 모멘트가 가해지지 않도록 하십시오
- 유연성이 없는 배관은 사용을 금하며, 유연한 튜브 등을 끼워서 사용하여 주십시오.
- 압력 조정은 핸들의 Lock너트를 해제하고, 조정 후에는 Lock 하십시오.
- 본체에 직접 충격이나 진동이 가해지지 않도록 하여 주십시오.
- 설치지세는 압력계 눈금의 영점을 아래 방향으로 하고 지면과는 수직 방향으로 설치하여 주십시오.

## 부속품

### ▶ G25-10-M5 : 압력게이지



### ▶ MS-B : 브라켓

