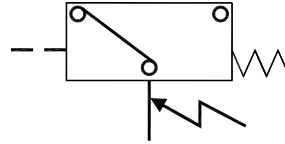




- ▷ 소형, 경량
- ▷ 장수명 작동
- ▷ 설정값 표시점등
- ▷ 흡착확인 용이

▶ 표시기호



형식 표기 방법



① 리드선 길이

무기호	1M
1	3M

▶ 스위치 특성

적용모델	IH90
부하전압	5~120(DC/AC)
최대전류	24V이하50mA /100V20mA

▶ 사양

사용유체	압축공기, 불활성기체
설정압력범위	-30 ~ -80kPa
주위온도 및 사용 유체온도(°C)	0 ~ 60
응차	-20kPa
반복공차	10%이하
리드선길이	1M 표준
접속구경(PF)	(1/8), M5
질량	50g
표시등	ON 점등

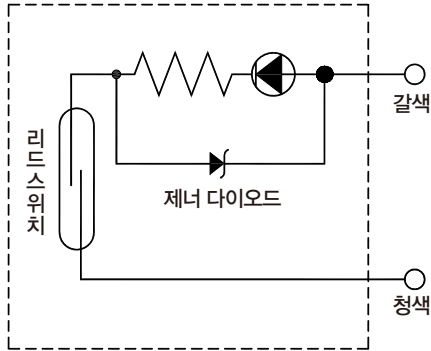
⚠ 제품개별 주의사항

사용전에 반드시 숙지하시고, 안전상 주의 및 공통 주의사항은 서문을 참조하여 사용하십시오.

⚠ 사용상의 주의

- 부하 연결후 진공스위치 전원을 연결하십시오.
- 자기장이 미치는 범위에서는 센서의 오동작이 발생할 수 있습니다.
- 반복해서 사용할 경우 반복공차가 발생합니다.
- 옥외 및 인화성 가스, 유체의 환경에서 사용하지 마십시오.

▶ 전기회로



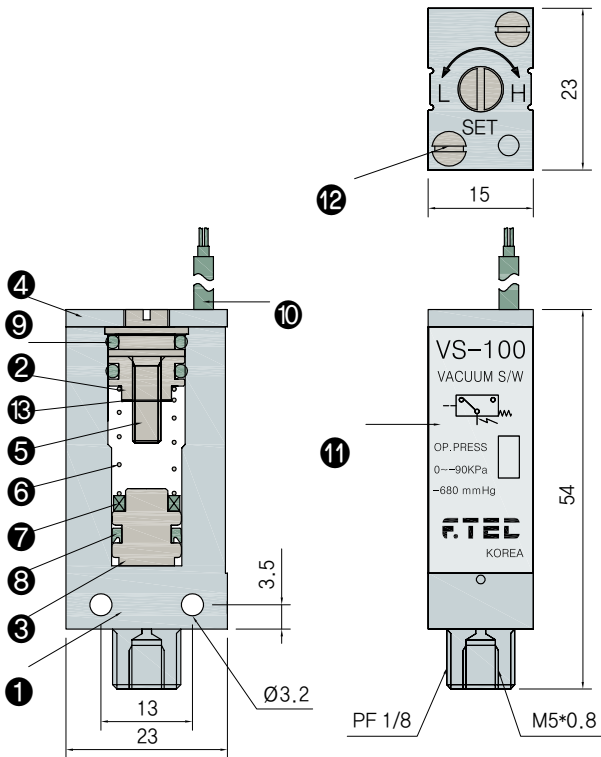
• 진공도 설정방법

조절볼트로 센서가 작동하는 범위를 설정 합니다.
H 방향으로 회전하면 진공도 설정값이 증가됩니다.
조절볼트를 천천히 돌려주십시오. 빠르게 셋팅할
경우 검출범위가 축소됩니다.
정확한 설정값은 진공게이지로 설정하십시오.

• 응차

출력신호가 ON하는 압력과 OFF하는 압력의 차이
구간을 말합니다

▶ 구조도



▶ 부품리스트

번호	부품명	재질	비고
①	바디	A L	
②	스프링가이드	황동	
③	피스톤	A L	
④	커버	A L	
⑤	조절볼트	황동	
⑥	스프링	스프링강	
⑦	자석	자석류	
⑧	패킹	NBR	
⑨	오링	NBR	
⑩	센서	수지	
⑪	명판	수지	
⑫	볼트	-	
⑬	와샤	수지	