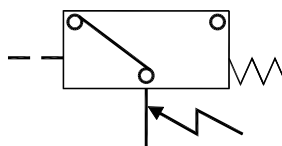




- ▷ 体积小，重量轻；
- ▷ 经久耐用；
- ▷ 带有设定值标示；
- ▷ 连接简便。

▶ 符号/Mark



📦 订购码/Ordering NO.



① 线长/Line

无记号	1M
1	3M

▶ 开关特性/Switch Specific

使用型号	IH90
负荷电压	5~120 (DC/AC)
最大电流	24V以下50mA / 100V20mA

▶ 规格/Specification

工作介质	压缩空气，阻燃气体
设定压力范围 (MPa)	-30 ~ -80kPa
环境及工作温度 (°C)	0 ~ 60
容许差	-20kPa
反复公差	10%以下
导线线长	1M 标准
连接口径 (PF)	(1/8), M5
重量	50g
指示灯	ON

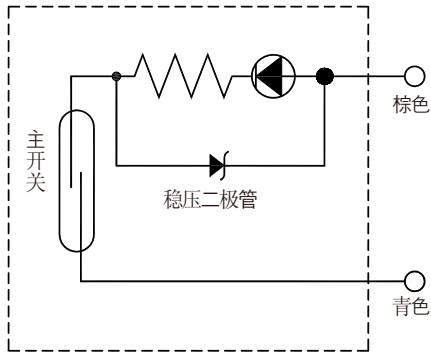
⚠️ 注意事项

使用前熟知，安全上的注意及共同注意事项请参考序文。

⚠️ 使用上的注意事项

- 请将部件连接后再连接真空开关电源。
- 超过本体长度范围时会发生传感器误动作。
- 反复使用时会发生反复公差。
- 露天及易燃易爆的环境中禁止使用。

▶ 线路图/Circuit Graph



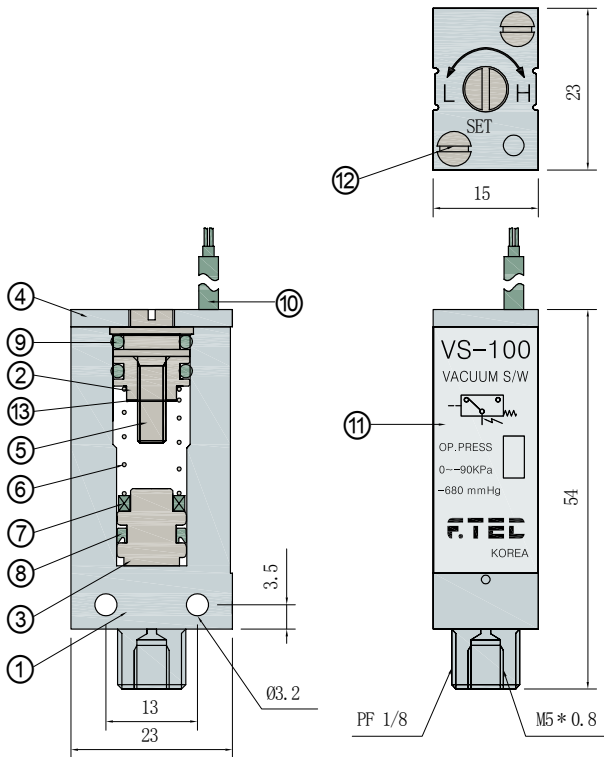
• 真空度设定方法

同各国调节螺栓设定传感器动作的范围。
向H方向旋转时真空度设定值增加，调节螺栓请慢慢旋转。
快速旋转时会出现检测部位缩小
正确的设定值请使用真空压力表设定。

• 应距

输出功率 ON的压力与 OFF压力差异区间

▶ 内部结构/Assembly Chart



▶ 部品清单/List

符号	零件名称	材质	备注
①	阀体	A L	
②	弹簧导向	黄铜	
③	活塞	A L	
④	盖	A L	
⑤	调整螺丝	黄铜	
⑥	弹簧	弹簧钢	
⑦	磁铁	磁铁类	
⑧	密封圈	NBR	
⑨	O型圈	NBR	
⑩	感应器	树脂	
⑪	刻度盘	树脂	
⑫	螺钉	-	
⑬	垫片	树脂	