

# VDP-001 series

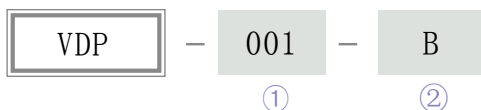
数位压力开关  
Digital Pressure Switch



- ▷ 高精度数显压力感应器;
- ▷ 压力单位显示区;
- ▷ 多样化动作;
- ▷ 内藏多样的输出动作形式  
线路内藏。



订购码/Ordering NO.



## ① 型号/Model

无记号	无感应器
001	-100.0 ~ +100.0 kPa

## ② 附件/Attachment

无记号	无固定架
B	带固定架



规格/Specification

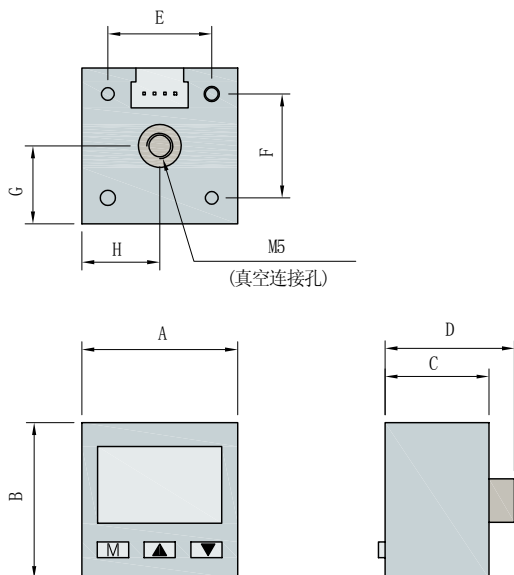
压力种类	压力表压
额定压力范围	-100.0 ~ +100.0 kPa
设定压力范围	-101.0 ~ +101.0 kPa
耐压力	500kPa
工作介质	Clean Air
电源电压	a 9 % Reper P-P10% 以下
消耗电流	30mA 以下
开关输出	NPN 晶体管, 集电极开路 • 最大负载电流 : 50mA • 最大供应电压 : 30V DC以下 (比较输出 -0V 左右) • 内部压降 : 2V 以下 (负载电流 50mA 以下)

出力动作	使用NO/NC操作选择
应差	输出形式和输出动作 参考
重复精度	.2%F.S. (±4digits 以内)
反应时间	2.5ms/25ms/250ms 通过按键操作
防护等级	IP40 (IEC)
使用周围温度	0 ~ +50℃ (无水露及不结冰状况下) 保存 : -10 ~ +60℃
使用周围湿度	35~85%RH, 保存 : 35~85%RH
使用标高	2,000m 以下
温度特性 (+20℃ 基准)	+10 ~ +40℃      %F.S. 以内 0 ~ +50℃        .5%F.S. 以内

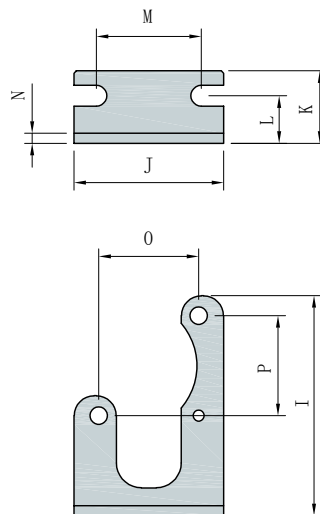
# VDP-001 series

数位压力开关  
Digital Pressure Switch

## VDP-001 外形尺寸/Dimensions



## VDP-B 外形尺寸/Dimensions



(mm)

MODEL	A	B	C	D	E	F	G	H
VDP-001	30	30	20	25	20	20	15	15

(mm)

MODEL	I	J	K	L	M	N	O	P
VDP-B	44	30	14.5	9.5	21	2	20	20

### ⚠ 特别注意事项

使用前必须熟知，安全上的注意事项及共同注意事项请参考序文。

### ⚠ 使用注意事项

#### 警告

- 本产品禁止使用人体保护用检测装置上。
- 人体保护目的检测时请使用 OSHA, ANSI 及 IEC 等各国的人体保护用相关法律规定合适的产品
- 本产品为非腐蚀性气体用途，液体及腐蚀性气体不可使用，并且禁止使用在对人体有影响的引火性毒性等的流体上。

禁止超过内部压力，灯罩破损将无法正常工作。

排线作业必须在关闭电源的状态下进行。

请确认输入电源，不要超过定格，并确认电源变动。

请避开电源输入时的过渡时期状态（0.5秒）使用。

请避免高压线或动力线并行配线及统一配线管使用，会出现流到的误动作。

在强烈的电磁界内会出现性能不满意的情况。

请避免使用在蒸汽，粉尘等多的场所。

避免线缆引出部位强硬的弯曲或者强力拉伸。

对产品拆卸，修理，改造等绝对禁止。假如产品发生故障时请报废故障产品，并购入新产品更换。