

# ***KMB*** series

( $\phi 32 - \phi 200$ ) 标准型 (拉杆型) 气缸/Standard cylinder



- KMB32
- KMB40
- KMB50
- KMB63
- KMB80
- KMB100
- KMB125
- KMB160
- KMB200

# KMB series

标准型气缸(拉杆型)/Standard cylinder  
 $\phi 32$   $\phi 40$   $\phi 50$   $\phi 63$   $\phi 80$   $\phi 100$   $\phi 125$   $\phi 160$   $\phi 200$



## 规格/Specification

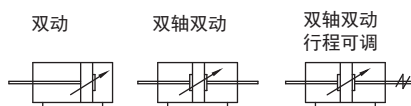
内径 mm	32	40	50	63	80	100	125	160	200
作用方式/Acting	双动型								
工作介质/Fluids	洁净空气								
使用压力/Pressure range	0.1MPa~1.0MPa								
耐压力/Pressure-Resistance	1.5MPa								
工作温度/Fluids temp	-10~+70°C								
速度范围/Speed range	30~800 mm/s								
行程公差/Stroke length tolerance	~250: $^{+1.0}_0$		251~1000: $^{+1.4}_0$			1001~1500: $^{+1.8}_0$			
缓冲型式/Cushion type	气缓冲								
润滑型式/Lubrication	无润滑								
接管口径/Port size	G1/8	G1/4	G3/8	G1/2	G3/4				

## 特性/Characteristic

- 1、标准气缸(拉杆型);
- 2、活塞密封采用异型双向密封结构, 尺寸紧凑, 有储油功能;
- 3、为拉杆式气缸, 前后盖与铝管缸体用支柱连接, 可靠性好;
- 4、与KSI系列同缸径气缸相比, 长度小;
- 5、前端盖采用自润滑轴承导向, 润滑与导向性能好;
- 6、埋入可调式缓冲调节结构, 使气缸缓冲调节更平稳与稳定;
- 7、多种规格的气缸及气缸安装附件可供客户选择使用。

\* 如需润滑, 请用透平1号油。

## 符号/Mark



## 订购码/Ordering NO.

**KM D B L 50 - 100 J - A54K S - XC8**

**内置磁环**  
 无记号: 无内置磁环  
 D: 内置磁环

**安装形式**  
 B: 基本型  
 W: 双杆型  
 L: 角座型  
 F: 杆侧法兰型  
 G: 无杆侧法兰型  
 C: 单U型钩型  
 D: 双U型钩型  
 T: 中间轴耳型  
 CR: CR支座型

**缸径**  
 32:  $\phi 32$ mm  
 40:  $\phi 40$ mm  
 50:  $\phi 50$ mm  
 63:  $\phi 63$ mm  
 80:  $\phi 80$ mm  
 100:  $\phi 100$ mm  
 125:  $\phi 125$ mm  
 160:  $\phi 160$ mm  
 200:  $\phi 200$ mm

**行程**

**磁性开关**  
 无记号: 无磁性开关  
 A54KL: 3m

**附件**  
 R: 前盖气缓冲  
 H: 后盖气缓冲  
 I: I型单肘节接头  
 Y: Y型双肘节接头  
 无记号: 两端气缓冲

**磁性开关个数**  
 无记号: 2个  
 S: 1个  
 N: n个

**型号**  
 无记号: 标准型  
 XC8: 行程可调型(伸出型)  
 XC16: 无铜离子型



## 标准型气缸 (拉杆型) / Standard cylinder

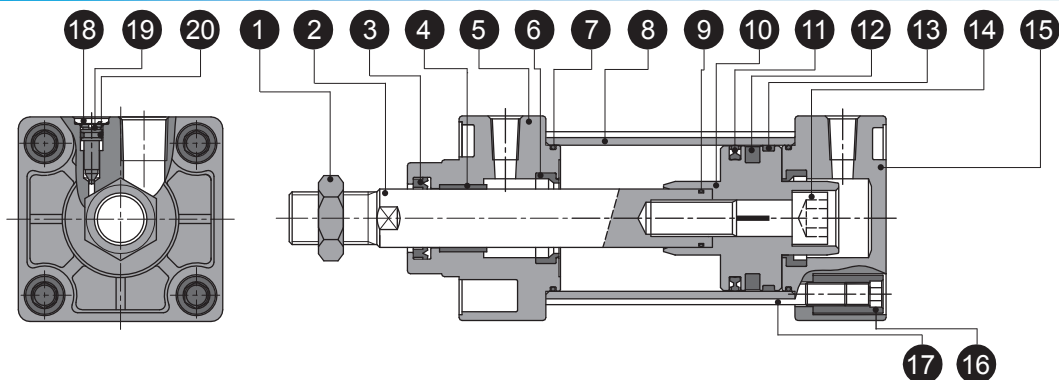
### 行程/Stroke

内径 (mm)	标准行程 (mm)	最大行程	容许行程	磁性开关
32	25 50 75 100 125 150 175 200 250 300 350 400 450 500	1000	2000	I-A54K
40	25 50 75 100 125 150 175 200 250 300 350 400 450 500 600 700 800	1200	2000	
50		1200	2000	
63				
80				
100	25 50 75 80 100 125 150 160 175 200 250 300 350 400 450 500 600 700 800 900 1000	1500	2000	
125				
160				
200				



KMB

### 内部结构/Assembly Chart



序号	零件名称	序号	零件名称	序号	零件名称	序号	零件名称
1	螺母	6	缓冲密封圈	11	活塞密封圈	16	拉杆螺母
2	活塞杆	7	O型圈	12	磁环	17	拉杆
3	异型密封圈	8	缸筒	13	耐磨环	18	锁紧圈
4	衬套	9	O型圈	14	内六角螺栓	19	缓冲针阀
5	前盖	10	活塞	15	后盖	20	O型圈

### 主要零件材质/Material Quality

零件名称	材质	零件名称	材质	零件名称	材质
前、后盖	铝合金	异型密封圈	NBR	耐磨环	耐磨材料
活塞杆	S45C镀硬铬	缓冲密封圈	NBR	衬套	耐磨材料
缸筒	铝合金	O型圈	NBR	拉杆螺母	碳钢
活塞	铝合金	磁环	塑胶	拉杆螺母	碳钢

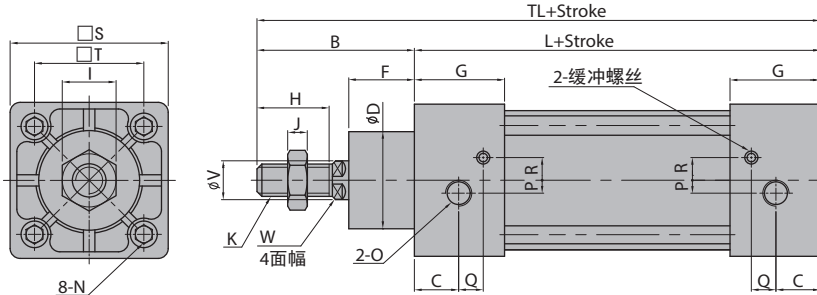


## 标准型气缸 (拉杆型) / Standard cylinder

### 外部规格/Dimensions

#### KMB series

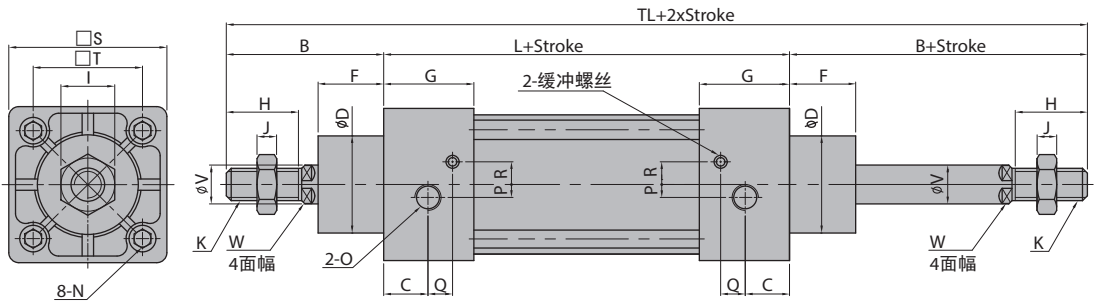
##### 基本型



缸径 (mm)	行程范围	B	C	φD	F	G	H	I	J	K	L	N	O	P	Q	R	□S	□T	TL	φV	W
32	~500	47	13	30	13	27	22	17	6	M10x1.25	84	M6x1.0	G1/8	4	6.7	6.5	46	32.5	131	12	10
40	~800	51	14	35	13	27	27	19	7	M14x1.5	84	M6x1.0	G1/4	4	7	9	52	38	135	16	13
50	~1000	58	15.5	40	14	31.5	32	24	8	M18x1.5	94	M8x1.25	G1/4	5	8.7	10.5	65	46.5	152	20	17
63	~1000	58	15.5	45	14	31.5	32	24	8	M18x1.5	94	M8x1.25	G3/8	9	8.8	12	75	56.5	152	20	17
80	~1000	72	19	45	20	38	37	30	10	M22x1.5	114	M10x1.5	G3/8	11.5	11.5	14	95	72	186	25	22
100	~1000	72	19	55	20	38	37	30	10	M26x1.5	114	M10x1.5	G1/2	17	10	15	114	89	186	30	22
125	~1000	99	23	60	25	40	54	41	13.5	M27x2	136	M12x1.75	G1/2	14	12	14	140	110	235	32	27
160	~1000	132	25	65	38	50	72	55	18	M36x2	180	M16x2	G3/4	15	12	20	180	140	312	40	36
200	~1000	167	25	75	67	50	72	55	18	M36x2	180	M16x2	G3/4	15	12	20	200	175	347	40	36

#### KMBW series

##### 双作用活塞杆型



缸径 (mm)	行程范围	B	C	φD	F	G	H	I	J	K	L	N	O	P	Q	R	□S	□T	TL	φV	W
32	~500	47	13	30	13	27	22	17	6	M10x1.25	84	M6x1.0	G1/8	4	6.7	6.5	46	32.5	178	12	10
40	~800	51	14	35	13	27	27	19	7	M14x1.5	84	M6x1.0	G1/4	4	7	9	52	38	186	16	13
50	~1000	58	15.5	40	14	31.5	32	24	8	M18x1.5	94	M8x1.25	G1/4	5	8.7	10.5	65	46.5	210	20	17
63	~1000	58	15.5	45	14	31.5	32	24	8	M18x1.5	94	M8x1.25	G3/8	9	8.8	12	75	56.5	210	20	17
80	~1000	72	19	45	20	38	37	30	10	M22x1.5	114	M10x1.5	G3/8	11.5	11.5	14	95	72	258	25	22
100	~1000	72	19	55	20	38	37	30	10	M26x1.5	114	M10x1.5	G1/2	17	10	15	114	89	258	30	22
125	~1000	99	23	60	25	40	54	41	13.5	M27x2	136	M12x1.75	G1/2	14	12	14	140	110	334	32	27
160	~1000	132	25	65	38	50	72	55	18	M36x2	180	M16x2	G3/4	15	12	20	180	140	444	40	36
200	~1000	167	25	75	67	50	72	55	18	M36x2	180	M16x2	G3/4	15	12	20	200	175	514	40	36

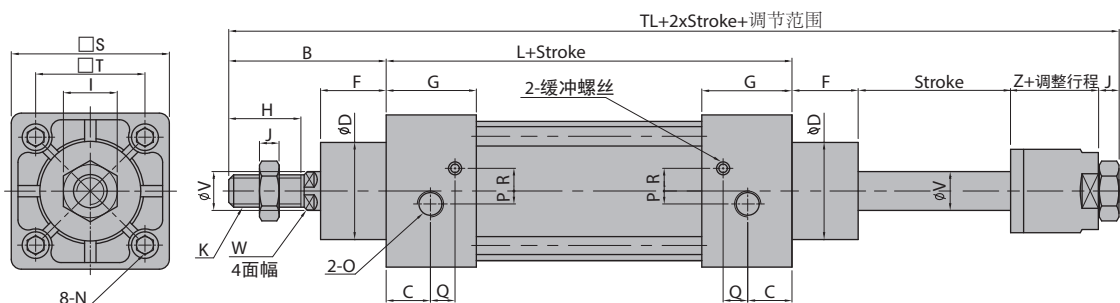
## 标准型气缸(拉杆型) / Standard cylinder

### 外部规格/Dimensions

#### KMB-XC8 series

#### 行程可调型(伸出型)

KMB 缸径 安装形式 - 行程 - 调节范围 - XC8



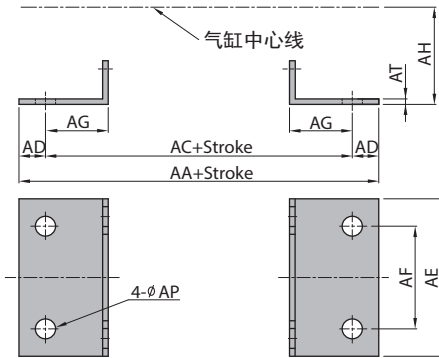
0 ≤ Stroke < 25 调节范围 0 ~ 10mm  
 25 ≤ Stroke < 50 调节范围 0 ~ 25mm  
 Stroke ≥ 50 调节范围 0 ~ 50mm

缸径 (mm)	行程范围	B	C	∅D	F	G	H	I	J	K	L	N	O	P	Q	R	□S	□T	TL	∅V	W	Z
32	~500	47	13	30	13	27	22	17	6	M10x1.25	84	M6x1.0	G1/8	4	6.7	6.5	46	32.5	171	12	10	21
40	~800	51	14	35	13	27	27	19	7	M14x1.5	84	M6x1.0	G1/4	4	7	9	52	38	176	16	13	21
50	~1000	58	15.5	40	14	31.5	32	24	8	M18x1.5	94	M8x1.25	G1/4	5	8.7	10.5	65	46.5	197	20	17	23
63	~1000	58	15.5	45	14	31.5	32	24	8	M18x1.5	94	M8x1.25	G3/8	9	8.8	12	75	56.5	197	20	17	23
80	~1000	72	19	45	20	38	37	30	10	M22x1.5	114	M10x1.5	G3/8	11.5	11.5	14	95	72	245	25	22	29
100	~1000	72	19	55	20	38	37	30	10	M26x1.5	114	M10x1.5	G1/2	17	10	15	114	89	245	30	22	29
125	~1000	99	23	60	25	40	54	41	13.5	M27x2	136	M12x1.75	G1/2	14	12	14	140	110	308.5	32	27	35
160	~1000	132	25	65	38	50	72	55	18	M36x2	180	M16x2	G3/4	15	12	20	180	140	436	40	36	68
200	~1000	167	25	75	67	50	72	55	18	M36x2	180	M16x2	G3/4	15	12	20	200	175	500	40	36	68

### 附件/Attachment

#### KMBL series

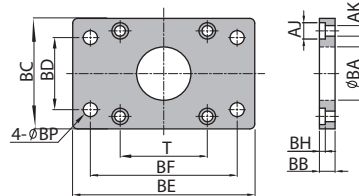
##### 脚座型



缸径 (mm)	AA	AC	AD	AE	AF	AG	AH	∅AP	AT
32	146	128	9	50	32	22	30	7	3.2
40	154	132	11	55	38	24	33	9	3.2
50	170	148	11	70	46	27	40	9	3.2
63	176	148	14	80	56	27	45	12	3.6
80	202	174	14	100	72	30	55	12	4.5
100	210	178	16	120	89	32	65	14	4.5
125	290	250	20	140	90	45	90	16	8
160	340	300	20	180	115	60	115	18	8
200	380	320	30	220	135	70	135	22	9

#### KMBF/G series

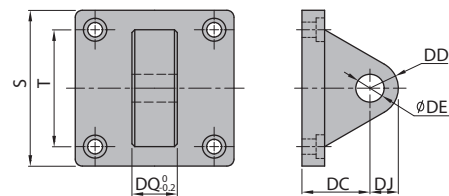
##### 法兰型



缸径 (mm)	AJ	AK	∅BA	BB	BC	BD	BE	BF	BH	∅BP	T
32	11	7	31	10	50	32	79	64	6.5	7	32.5
40	11	7	36	10	55	36	90	72	6.5	9	38
50	14	7	41	12	70	45	110	90	8.5	9	46.5
63	14	9	46	12	80	50	120	100	8.5	9	56.5
80	17.5	10.5	46	16	100	63	153	126	10.5	12	72
100	17.5	10.5	56	16	120	75	178	150	10.5	14	89
125	19	13	61	20	140	110	224	180	12.5	16	110
160	25	17	66	20	180	115	280	230	17	18	140
200	25	17	76	25	220	135	320	270	17	22	175

#### KMBC series

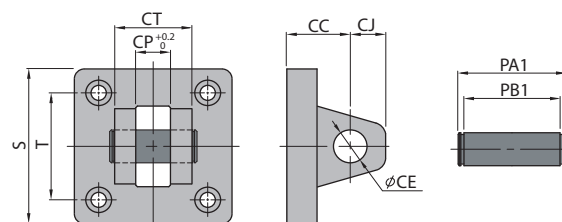
##### 单U型钩型



缸径 (mm)	S	T	DC	DD	∅DE	DJ	DQ
32	46	32.5	23	10	10	10	14
40	52	38	23	11	10	11	14
50	65	46.5	30	15	14	15	20
63	75	56.5	30	15	14	15	20
80	95	72	42	23	22	23	30
100	114	89	42	23	22	23	30
125	140	110	50	25	25	25	69.7
160	180	140	55	25	30	25	90
200	220	175	60	25	30	25	90

#### KMBD series

##### 双U型钩型



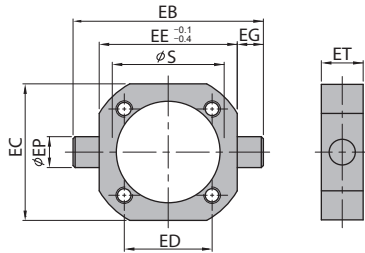
缸径 (mm)	CC	∅CE	CJ	CP	CT	PA1	PB1	S	T
32	23	10	10	14	28	35	29	46	32.5
40	23	10	11	14	28	36	29	52	38
50	30	14	15	20	40	48	41	65	46.5
63	30	14	15	20	40	48	41	75	56.5
80	42	22	23	30	60	69	61	95	72
100	42	22	23	30	60	69	61	114	89
125	50	25	28	70	130	139	131	140	110
160	55	30	30	90	170	181	170.5	180	140
200	60	30	30	90	170	181	170.5	220	175

## 标准型气缸 (拉杆型) / Standard cylinder (附件)

### 附件/Attachment

#### KMBT series

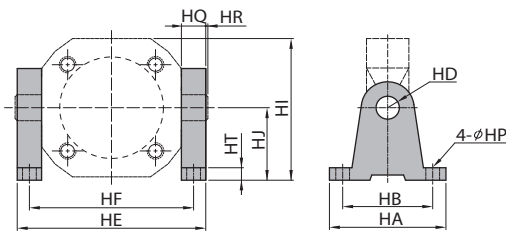
##### ■ 中间轴耳型



缸径 (mm)	EB	EC	ED	EE	EG	φEP	ET
32	74	49	32.5	50	12	12	17
40	95	58	38	63	17	16	22
50	107	71	46.5	75	17	16	22
63	130	87	56.5	90	20	20	28
80	150	110	72	110	20	20	34
100	182	136	89	132	25	25	40
125	210	163	110	160	25	25	45
160	264	179	140	200	32	32	56
200	314	218	175	250	32	32	64

#### KMBT-M series

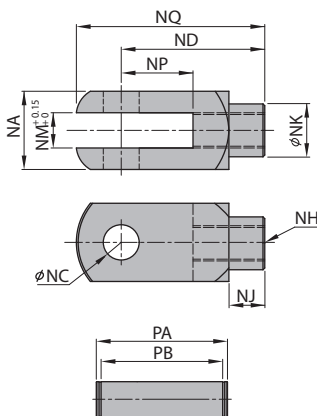
##### ■ 中间轴耳支座



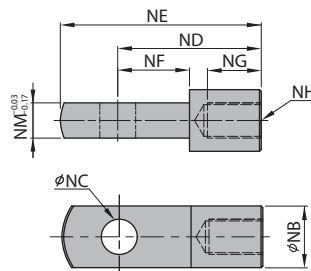
缸径 (mm)	HA	HB	HD	HE	HF	HI	HJ	HQ	HR	HT	φHP
32	63	45	12	74	62	60	35	12	0	10	7
40	80	60	16	96	79	74	45	17	1	12	9
50	80	60	16	107	91	80	45	17	1	12	9
63	100	70	20	130	110	103	60	20	1	14	11
80	100	70	20	150	130	115	60	20	1	14	11
100	120	90	25	180	155	143	75	25	1	17	14
125	145	105	25	210	185	166	85	25	1	25	18
160	190	140	32	267	232	215	110	32	2	24	22
200	200	150	32	317	282	262	135	32	2	27	22

#### KMB-Y/I series

##### ■ Y型接头



##### ■ I型接头



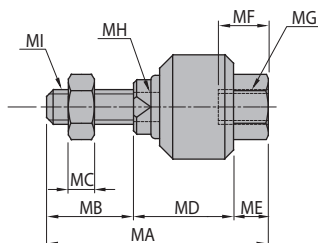
缸径 (mm)	NA	NB	NC	ND	NE	NF	NG	NH	NJ	NK	NM	NP	NQ	PA	PB
32	28	20	10	30	40	16	14	M10x1.25	12	20	14	16	42	35	29
40	28	22	10	40	50	19	19	M14x1.5	15	22	14	19	59	35	29
50	40	28	14	50	64	24	24	M18x1.5	18	28	20	24	74	47	41
63	40	28	14	50	64	24	24	M18x1.5	18	28	20	24	74	47	41
80	60	40	22	65	80	34	26	M22x1.5	18	40	30	34	94	69	61
100	60	40	22	65	80	34	26	M26x1.5	18	40	30	34	94	69	61
125	55	55	30	110	155	50	56	M27x2	15	55	30	54	148	64	56
160	78	60	35	144	188	72	72	M36x2	50	60	35	75	188	83	78
200	78	60	35	144	188	72	72	M36x2	50	60	35	75	188	83	78

## 标准型气缸 (拉杆型) / Standard cylinder (附件)

### 附件 / Attachment

#### KMB series

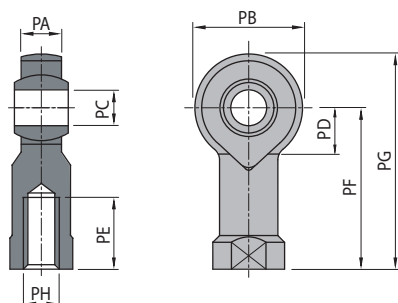
##### ■ 浮动接头



缸径 (mm)	MA	MB	MC	MD	ME	MF	MG	MH	MI
32	73	20	6	45	8	26	M10x1.25	12	M10x1.25
40	77	24	7	46	7	26	M14x1.5	12	M12x1.5
50	106	32	8	62	12	34	M18x1.5	19	M16x1.5
63	106	32	8	62	12	34	M18x1.5	19	M16x1.5
80	122	40	10	68	14	42	M22x1.5	19	M20x1.5
100	122	40	10	68	14	42	M26x1.5	19	M20x1.5
125	147	54	13.5	77	16	40	M27x2	24	M27x2

#### KMB series

##### ■ 鱼眼接头



缸径 (mm)	PA	PB	PC	PD	PE	PF	PG	PH
32	14	28	10	15	20	43	57	M10x1.25
40	16	32	12	17	22	50	66	M14x1.5
50	21	42	16	22	28	64	85	M18x1.5
63	21	42	16	22	28	64	85	M18x1.5
80	25	50	20	26	33	77	102	M22x1.5
100	25	50	20	26	33	77	102	M26x1.5
125	37	70	30	36	51	110	145	M27x2