

KCK1 *series*

($\phi 25 - \phi 80$) 标准型夹持气缸/Standard cylinder

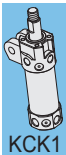


- KCK1 25
- KCK1 32
- KCK1 40
- KCK1 50
- KCK1 63
- KCK1 80

KCK1 series

标准型夹持气缸/ Standard cylinder

φ25 φ32 φ40 φ50 φ63 φ80



规格/Specification

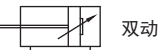
内径 (mm)	25	32	40	50	63	80
作用方式/Acting	双动型					
工作介质/Fluids	洁净空气					
使用压力/Pressure range	0.1MPa ~ 0.7MPa					
耐压力/Pressure-Resistance	1.0MPa					
工作温度/Fluids temp	5 ~ 60 C					
速度范围/Speed range	50 ~ 500 mm/s				50 ~ 350 mm/s	50 ~ 250 mm/s
行程公差/Stroke length tolerance	~150: $^{+1.0}_0$					
缓冲型式/Cushion type	气缓冲					
润滑型式/Lubrication	无润滑					
接管口径/Port size	G1/8	G1/4	G3/8	G1/2	G3/4	
U型槽宽度/U size	1A: 9.2mm		1A: 16.5mm			28mm
	1B: 12.2mm		1B: 19.5mm			

特性/Characteristic

- 1、标准型气缸，可适用于汽车焊接行业；
- 2、活塞密封采用异型双向密封结构，尺寸紧凑，有储油功能；
- 3、前后盖与缸筒采用螺纹连接固定，性能可靠牢固；
- 4、多个进出气口配管位置可供选择；
- 5、前端盖采用自润滑轴承导向，润滑与导向性能好；
- 6、埋入可调式缓冲调节结构以及速度限制结构，使气缸运行更平稳与稳定；
- 7、多种规格的气缸及气缸安装附件可供客户选择使用；
- 8、带磁环可搭配磁性开关，并可选用抗强磁场以及高温烧焊环境的磁性开关。

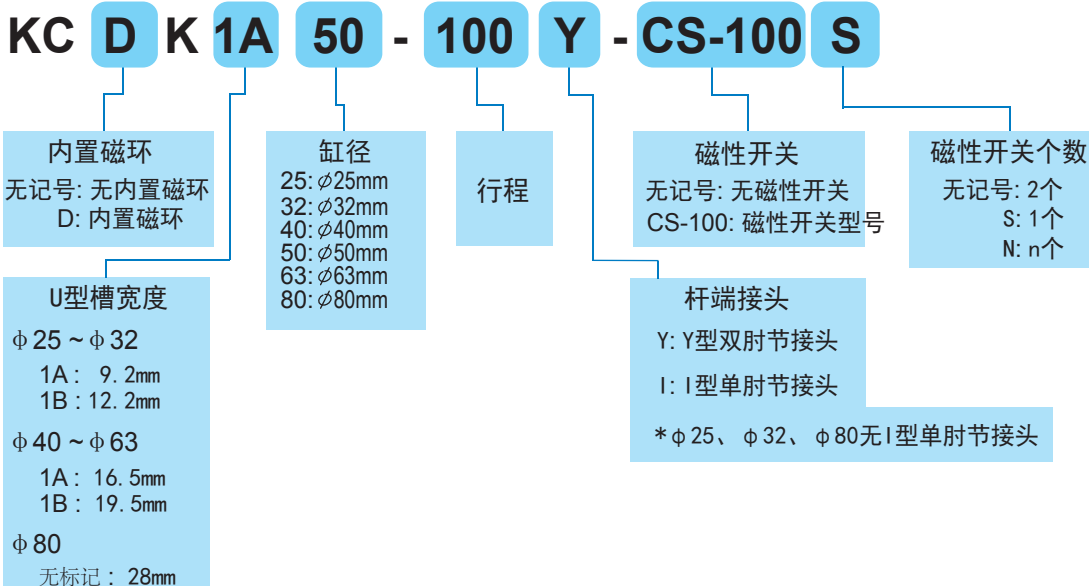
* 如需润滑，请用透平1号油。

符号/Mark



双动

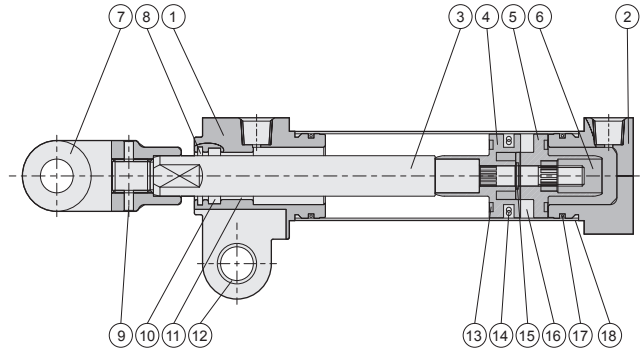
订购码/Ordering NO.



标准型夹持气缸/Standard cylinder

内部结构及零件材质/Assembly Chart and Material Quality

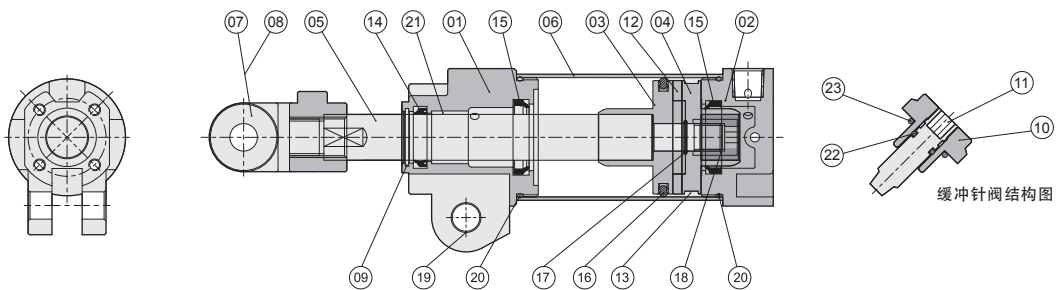
φ 25 ~ φ 32



KCK1

序号	零件名称	材质	序号	零件名称	材质
01	前盖	铝合金	10	活塞杆密封圈	NBR
02	后盖	铝合金	11	自润轴承	复合材料
03	活塞杆	S45C镀硬铬	12	自润轴承	复合材料
04	活塞	铝合金	13	缓冲垫	NBR
05	磁环座	铝合金	14	活塞密封圈	NBR
06	活塞固定螺母	A3镀镍	15	活塞杆O型圈	NBR
07	Y型双肘节接头	灰铸铁	16	磁环	塑感
08	防尘挡圈	磷铜	17	管壁O型圈	NBR
09	弹簧销轴	弹簧钢	18	缸筒	铝合金

φ 40 ~ φ 80



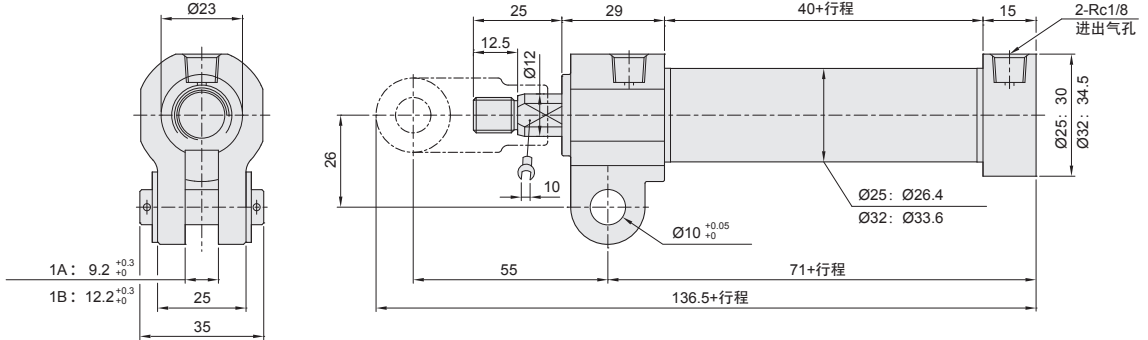
序号	零件名称	材质	序号	零件名称	材质
01	前盖	铝合金	13	耐磨环	POM
02	后盖	铝合金	14	活塞杆密封圈	NBR
03	活塞	铝合金	15	缓冲密封圈	NBR
04	磁环座	铝合金	16	活塞密封圈	NBR
05	活塞杆	S45C镀硬铬	17	活塞杆O型圈	NBR
06	缸筒	铝合金	18	活塞固定螺母	A3镀镍
07	Y型双肘节接头	灰铸铁	19	自润轴承	复合材料
08	I型双肘节接头	灰铸铁	20	管壁O型圈	NBR
09	防尘挡圈	磷铜	21	自润轴承	复合材料
10	缓冲针阀本体	Hpb59-1镀镍	22	缓冲针阀O型圈	NBR
11	缓冲针阀螺杆	Hpb59-1镀镍	23	缓冲针阀本体O型圈	NBR
12	磁环	塑感			

KCK1 series

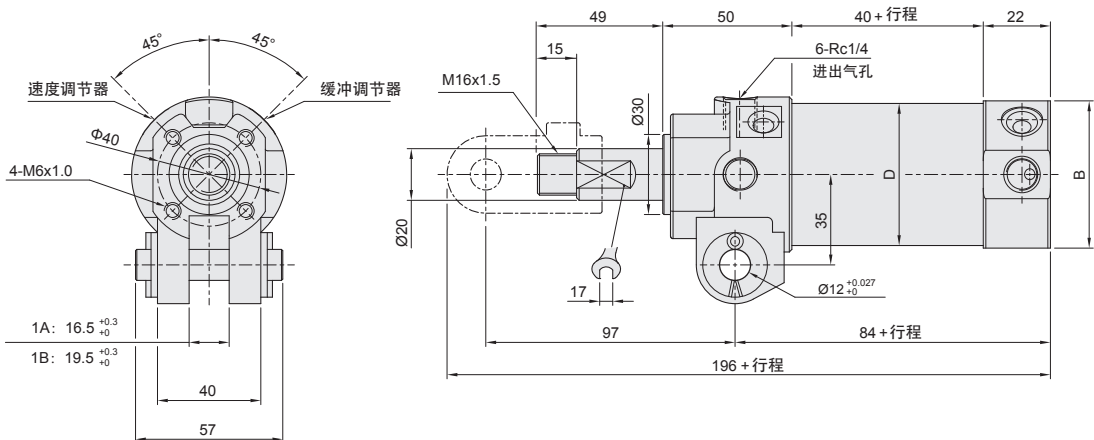
标准型夹持气缸/Standard cylinder

外部规格/Dimensions

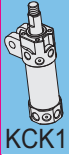
φ 25、φ 32



φ 40、φ 50、φ 63



缸径	Ø40	Ø50	Ø63
B	47	57	68
D	Ø45	Ø55	Ø68



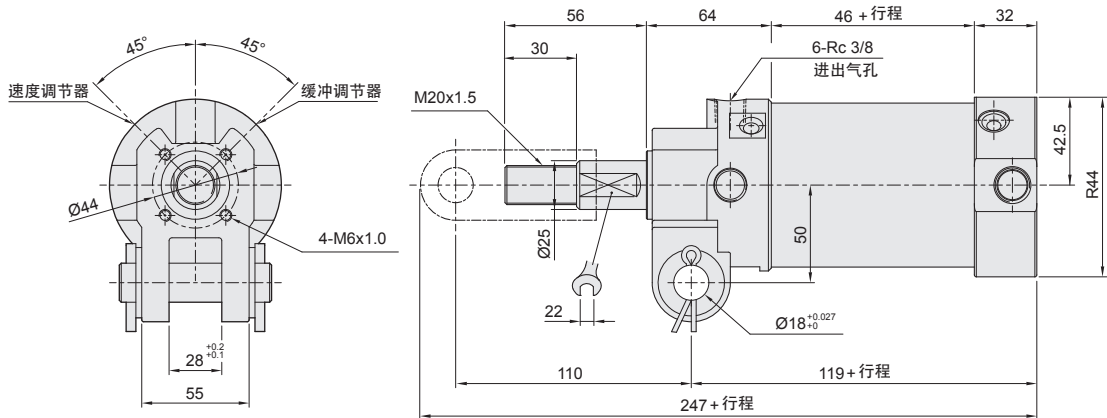
KCK1 series

标准型夹持气缸/Standard cylinder

外部规格/Dimensions



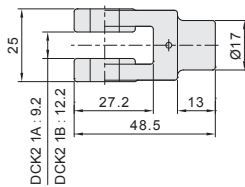
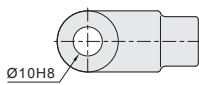
φ 80



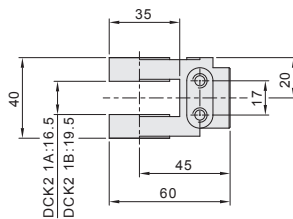
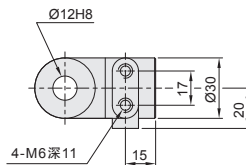
接头配件规格

■ Y型双肘节接头

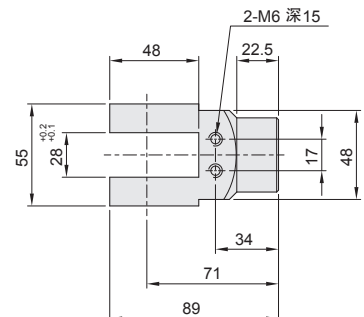
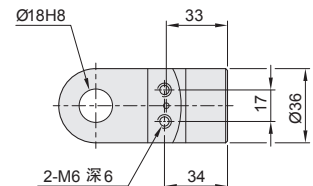
■ Ø25 ~ Ø32



■ Ø40 ~ Ø63



■ Ø80

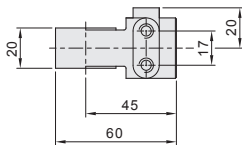
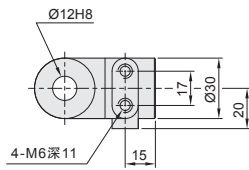


外部规格/Dimensions

接头配件规格

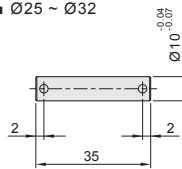
■ I型双肘节接头

■ $\varnothing 40 \sim \varnothing 63$

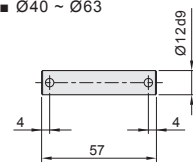


■ 连接销轴

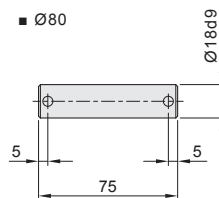
■ $\varnothing 25 \sim \varnothing 32$



■ $\varnothing 40 \sim \varnothing 63$

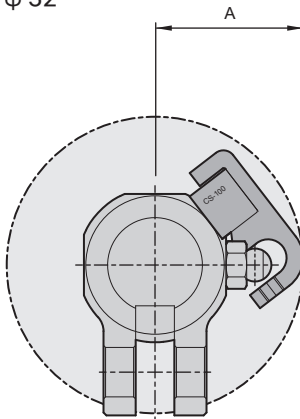


■ $\varnothing 80$

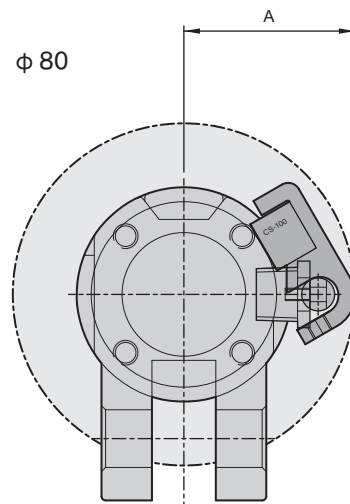


磁性开关安装尺寸

■ $\varnothing 25$ 、 $\varnothing 32$



■ $\varnothing 40 \sim \varnothing 80$



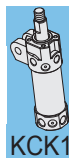
尺寸 \ 缸径	25	32	40	50	63	80
A	Ø66	Ø73	Ø84	Ø92	Ø105	Ø120



KCK1



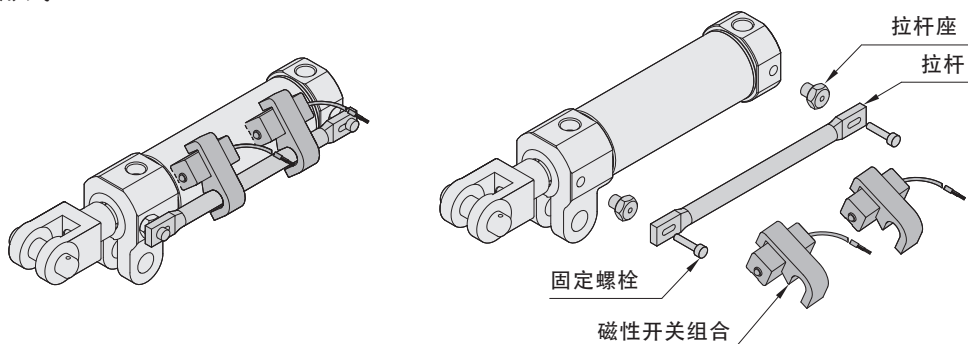
外部规格/Dimensions



KCK1

磁性开关组装形式

► 组装形式



► 接线形式

