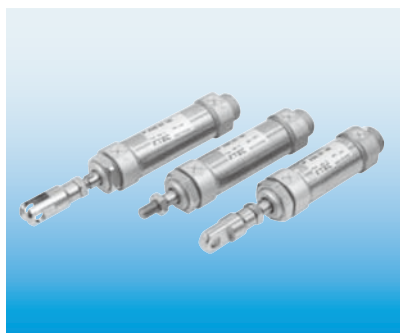


KCM2 series

标准型不锈钢圆型气缸 / Standard cylinder

φ20 φ25 φ32 φ40

KCM2



规格/Specification

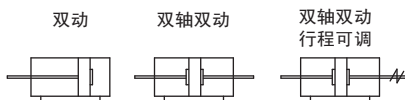
内径 mm	20	25	32	40
作用方式/Acting	双动型			
工作介质/Fluids	洁净空气			
使用压力/Pressure range	0.1MPa ~ 1.0MPa			
耐压力/Pressure-Resistance	1.5MPa			
工作温度/Fluids temp	无磁性开关: -10~70°C, 带磁性开关: -10~60°C			
速度范围/Speed range	50 ~ 750			
行程公差/Stroke length tolerance	+1.4 0			
缓冲型式/Cushion type	两端橡胶缓冲/气缓冲			
润滑型式/Lubrication	无润滑			
接管口径/Port size	1/8	1/8	1/8	1/4

特性/Characteristic

- 1、执行JIS标准;
- 2、属迷你型小型气缸, 结构紧凑, 体积小, 重量轻;
- 3、活塞杆导向精度高, 导向轴承无需另加润滑油;
- 4、镀铬材质的活塞杆及不锈钢缸体, 能适应一般腐蚀性的工作环境;
- 5、有多种安装形式可供客户选择。

* 如需润滑, 请用透平1号油。

符号/Mark



订购码/Ordering NO.

KC D M2 W B 20 - 10 A J - C73 S - XC8

内置磁环
无记号: 无内置磁环
D: 内置磁环

缸径
20: φ20mm
25: φ25mm
32: φ32mm
40: φ40mm

缓冲方式
无记号: 橡胶缓冲
A: 气缓冲

磁性开关
无记号: 无磁性开关
C73KL : 3m

磁性开关个数
无记号: 2个
S: 1个
N: n个

型号
W: 双杆型
Q: 低摩擦型

安装形式
B: 基本型
L: 角座型
F: 杆侧法兰型
G: 无杆侧法兰型
C: 单U型钩型
D: 双U型钩型
T: 杆侧轴耳

行程

U: 后侧轴耳
E: 原装单U型钩型

防护套
J: 尼龙防水帆布
(适用环境最高温度60°C)
K: 丁晴橡胶帆布
(适用环境最高温度110°C)

型号
无记号: 标准型
XC1: 尾部切削型
XC8: 行程可调型(伸出型)
XC9: 行程可调型(缩回型)
XC10: 双行程、双活塞杆型
XC11: 双行程、单活塞杆型
XC12: 串联型
XC16: 无铜离子型

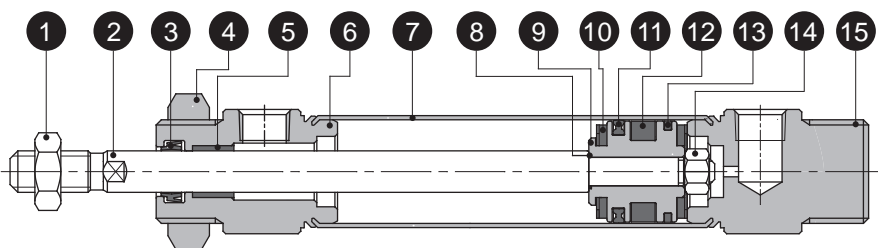


标准型不锈钢圆型气缸/Standard cylinder

行程/Stroke

内径 (mm)	标准行程 (mm)	最大行程	容许行程	磁性开关
20	25 50 75 100 125 150 200 250 300	500	600	I-C73K
25	25 50 75 100 125 150 200 250 300	600	700	
32		600	700	
40		600	700	

内部结构/Assembly Chart



序号	零件名称	序号	零件名称	序号	零件名称
1	螺母	6	前盖	11	活塞密封圈
2	活塞杆	7	缸筒	12	磁环
3	密封圈	8	O型圈	13	耐磨环
4	螺母	9	活塞	14	螺母
5	衬套	10	缓冲垫	15	后盖

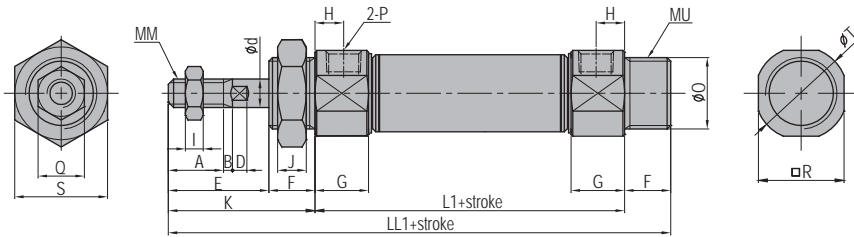
主要零件材质/Material Quality

零件名称	材质	零件名称	材质	零件名称	材质
前、后盖	铝合金	活塞	铝合金	磁环	复合材料
活塞杆	S45C镀硬铬	异性密封件	NBR	磁环座	黄铜
缸筒	不锈钢	O型圈	NBR	缓冲垫	POM

外部规格/Dimensions

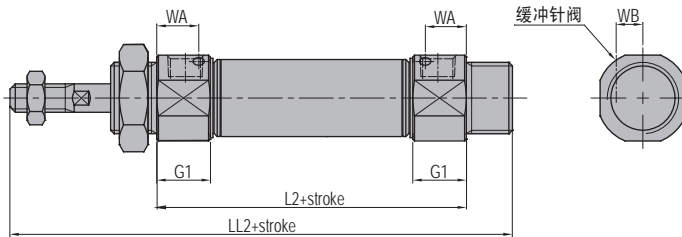
KCM2B series

基本型



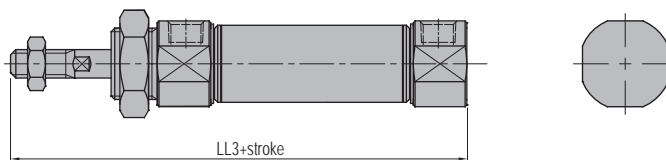
KCM2B-A series

气缓冲型



KCM2B-XC1 series

平尾型



缸径 (mm)	行程范围	A	B	ϕd	D	E	F	G	H	I	J	K	L	LL	MM	MU	ϕO_{h8}	P	Q	$\square R$	S	ϕT	V
20	~300	15.5	2.5	8	4	28	13	15	8	5	8	41	62	116	M8x1.25	M20x1.5	$20_{-0.033}^0$	1/8	13	24	26	26.5	7
25	~300	19.5	2.5	10	4.5	32	13	15	8	6	8	45	62	120	M10x1.25	M26x1.5	$26_{-0.033}^0$	1/8	17	30	32	33	8
32	~300	19.5	2.5	12	5.5	32	13	15	8	6	8	45	64	122	M10x1.25	M26x1.5	$26_{-0.033}^0$	1/8	17	34.5	32	37.5	10
40	~300	21	3	14	6	34	16	21.5	11	8	10	50	88	154	M14x1.5	M32x2.0	$32_{-0.039}^0$	1/4	22	42.5	41	46.3	12

► KCM2B-A (气缓冲)

缸径 (mm)	G1	WA	WB	L2	LL2
20	17.5	13	8.5	67	121
25	17.5	13	10.5	67	120
32	17.5	13	11.5	69	122
40	21.5	16	15	88	154

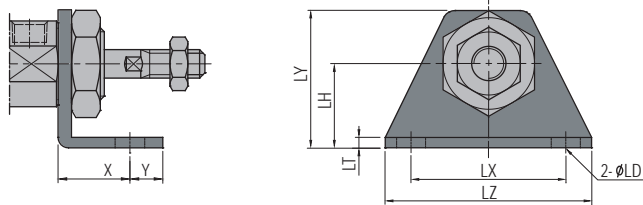
► KCM2B-XC1 (平尾)

缸径 (mm)	LL3
20	103
25	107
32	109
40	138

外部规格/Dimensions

KCM2L series

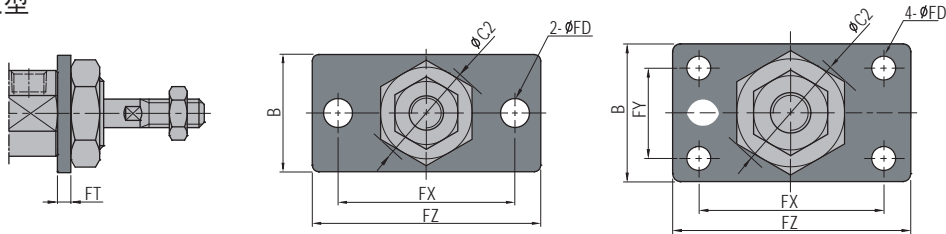
■ 脚座型



脚座								
缸径 (mm)	∅LD	LH	LT	LX	LY	LZ	X	Y
20	6.8	25	3.2	40	40	55	20	8
25	6.8	28	3.2	40	47	55	20	8
32	6.8	28	3.2	40	47	55	20	8
40	7	30	3.2	55	54	75	23	10

KCM2F series

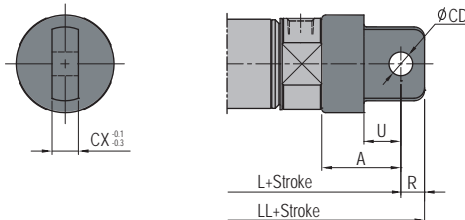
■ 法兰型



法兰							
缸径 (mm)	∅FD	FY	FX	FZ	C2	B	FT
20	7	-	60	75	30	34	4
25	7	-	60	75	37	40	4
32	7	-	60	75	37	40	4
40	7	36	66	82	47.3	52	5

KCM2C series

■ 单U形钩型



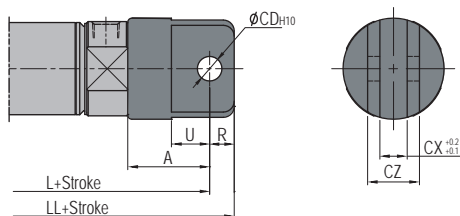
单U型钩							
缸径 (mm)	A	∅CD	CX	R	U	L	LL
20	30	9 ^{+0.058} ₀	10	9	14	133	142
25	30	9 ^{+0.058} ₀	10	9	14	137	146
32	30	9 ^{+0.058} ₀	10	9	14	139	148
40	39	10 ^{+0.058} ₀	15	11	18	177	188

标准型不锈钢圆型气缸/Standard cylinder

外部规格/Dimensions

KCM2D series

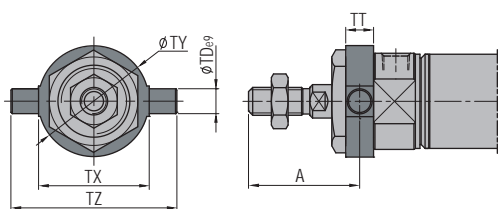
■ 双U形钩型



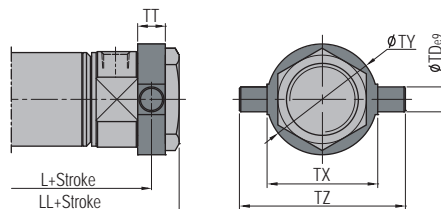
缸径 (mm)	A	ϕCD	CX	R	U	L	LL
20	30	$9^{+0.058}_0$	10	9	14	133	142
25	30	$9^{+0.058}_0$	10	9	14	137	146
32	30	$9^{+0.058}_0$	10	9	14	139	148
40	39	$10^{+0.058}_0$	15	11	18	177	188

KCM2T series

■ 杆侧轴耳型



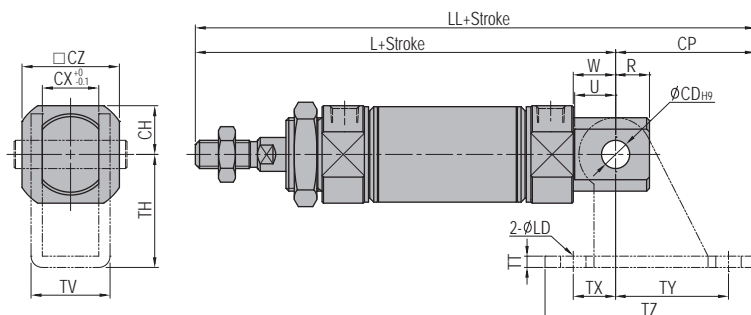
■ 后侧轴耳型



缸径 (mm)	A	ϕTD	TT	TX	TY	TZ	L	LL
20	36	$8^{+0.025}_{-0.061}$	10	32	32	52	108	118
25	40	$9^{+0.025}_{-0.061}$	10	40	40	60	112	122
32	40	$9^{+0.025}_{-0.061}$	10	40	40	60	114	124
40	44.5	$10^{+0.025}_{-0.061}$	11	53	53	77	143.5	154

KCM2E series

■ 原装单U形钩型



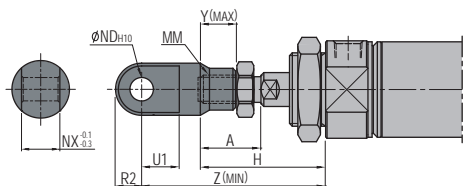
缸径 (mm)	ϕCD	CH	CP	CX	$\square CZ$	L	ϕLD	LL	R	TH	TT	TV	TX	TY	TZ	U	W
20	8	13	37	12	24	115	6.8	152	9	30	3.2	18.4	15	30	59	11.5	12
25	8	16	37	12	30	119	6.8	156	9	30	3.2	18.4	15	30	59	11.5	12
32	10	18.3	50	20	34.5	124	9	174	12	40	4	28	15	40	75	14.5	15
40	10	21.3	50	20	42.5	153	9	203	12	40	4	28	15	40	75	14.5	15

标准型不锈钢圆型气缸/Standard cylinder

外部规格/Dimensions

KCM2-I series

■ 带I型单肘节接头气缸杆端尺寸

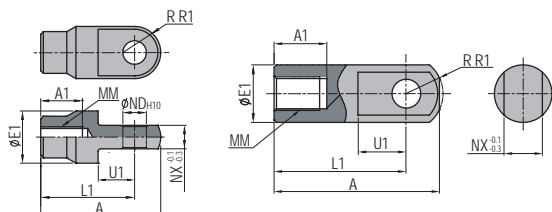


缸径 (mm)	A	H	MM	ϕND_{H10}	NX	R2	U1	Y	Z
20	18	41	M8x1.25	$9_{0}^{+0.058}$	$9_{-0.2}^{-0.1}$	10	14	11	66
25,32	22	45	M10x1.25	$9_{0}^{+0.058}$	$9_{-0.2}^{-0.1}$	10	14	14	69
40	24	50	M14x1.5	$12_{0}^{+0.070}$	$16_{-0.3}^{-0.1}$	14	20	13	92

■ I型单肘节接头尺寸

IJ-20,32

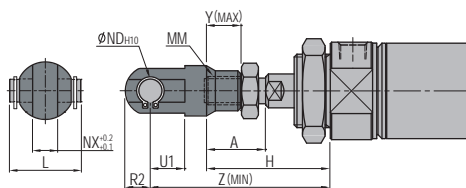
IJ-40



型号	缸径 (mm)	A	A1	$\phi E1$	L1	MM	ϕND_{H10}	NX	R1	U1
IJ-20	20	46	16	20	36	M8x1.25	$9_{0}^{+0.058}$	9	10	14
IJ-32	25,32	48	18	20	38	M10x1.25	$9_{0}^{+0.058}$	9	10	14
IJ-40	40	69	22	24	55	M14x1.5	$12_{0}^{+0.070}$	16	15.5	20

KCM2-Y series

■ 带Y型双肘节接头气缸杆端尺寸

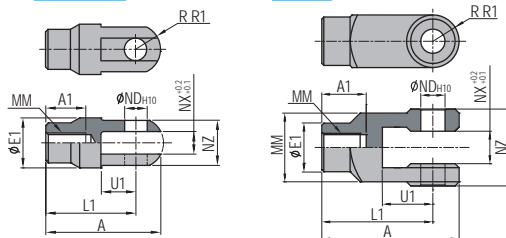


缸径 (mm)	A	H	L	MM	ϕND_{H10}	NX	R2	U1	Y	Z
20	18	41	25	M8x1.25	$9_{0}^{+0.058}$	9	10	14	11	66
25,32	22	45	25	M10x1.25	$9_{0}^{+0.058}$	9	10	14	14	69
40	24	50	49.7	M14x1.5	$12_{0}^{+0.070}$	16	13	25	13	92

■ Y型双肘节接头尺寸

YJ-20,32

YJ-40

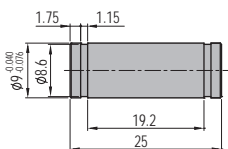


型号	缸径 (mm)	A	A1	$\phi E1$	L1	MM	ϕND_{H10}	NX	R1	U1
YJ-20	20	46	16	20	36	M8x1.25	$9_{0}^{+0.058}$	9	11	14
YJ-32	25,32	48	18	20	38	M10x1.25	$9_{0}^{+0.058}$	9	12	14
YJ-40	40	69	22	24	55	M14x1.5	$12_{0}^{+0.070}$	16	13	25

KCM2-PIN series

■ 肘节接头销子 (材质: 碳素钢)

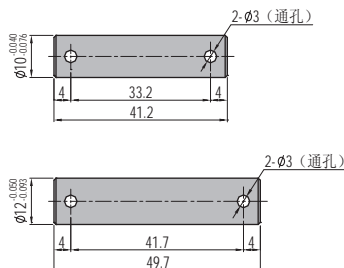
适用缸径: $\phi 20$ $\phi 25$ $\phi 32$



*轴用挡圈尺寸: No 9

■ 肘节接头销子 (材质: 碳素钢)

适用缸径: $\phi 40$



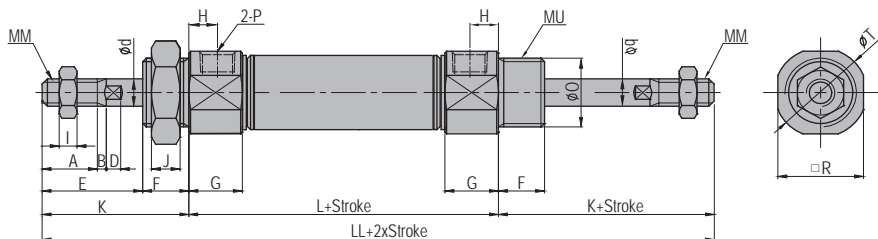
*配用开口销尺寸: $\phi 3 \times 18L$

标准型不锈钢圆型气缸/Standard cylinder

外部规格/Dimensions

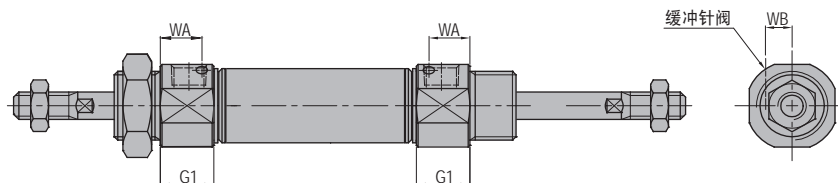
KCM2W series

■ 双杆基本型



KCM2W-A series

■ 双杆气缓冲型



缸径 (mm)	行程范围	A	B	φd	D	E	F	G	H	I	J	K	L	LL	MM	MU	φO h8	P	Q	□R	S	φT	V
20	-300	15.5	2.5	8	4	28	13	15	8	5	8	41	62	144	M8x1.25	M20x1.5	20 ⁰ _{-0.033}	1/8	13	24	26	26.5	7
25	-300	19.5	2.5	10	4.5	32	13	15	8	6	8	45	62	152	M10x1.25	M26x1.5	26 ⁰ _{-0.033}	1/8	17	30	32	33	8
32	-300	19.5	2.5	12	5.5	32	13	15	8	6	8	45	64	154	M10x1.25	M26x1.5	26 ⁰ _{-0.033}	1/8	17	34.5	32	37.5	10
40	-300	21	3	14	6	34	16	21.5	11	8	10	50	88	188	M14x1.5	M32x2.0	32 ⁰ _{-0.039}	1/4	22	42.5	41	46.3	12

► KCM2W-A (气缓冲型)

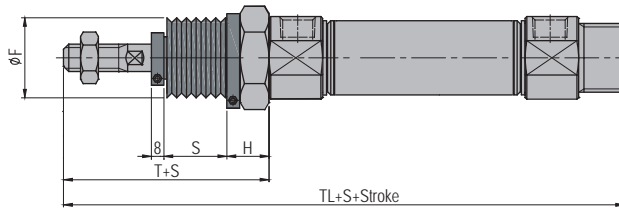
缸径 (mm)	G1	WA	WB
20	17.5	13	8.5
25	17.5	13	10.5
32	17.5	13	11.5
40	21.5	16	15

标准型不锈钢圆型气缸/Standard cylinder

外部规格/Dimensions

KCM2(J/K) series

- 带伸缩保护套型

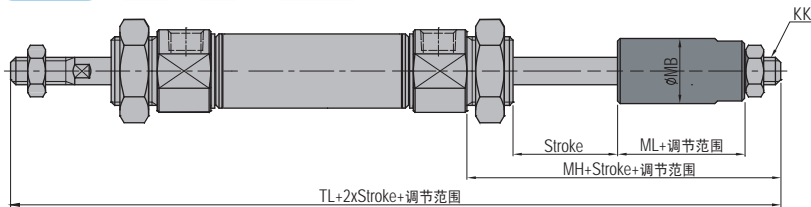


缸径 (mm)	φF	H	T	S	TL
20	36	14	56	0.3xStroke+3	131
25	36	14	60	0.3xStroke+3	135
32	36	14	60	0.3xStroke+3	137
40	40	16	67	0.25xStroke+3	171

KCM2-XC8 series

- 可调行程型 (伸出型)

KCM2 缸径 安装形式 行程 附件 - 调节范围 - XC8



缸径 (mm)	φMB	KK	MH	ML	TL
20	15	M8x1.25	47	20	150
25	20	M10x1.25	49	22	156
32	20	M10x1.25	49	22	158
40	25	M14x1.5	60	22	198

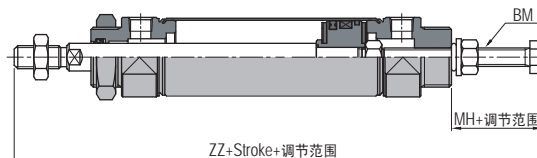
0 ≤ Stroke < 25 调节范围 0 - 10mm
 25 ≤ Stroke < 50 调节范围 0 - 25mm
 Stroke ≥ 50 调节范围 0 - 50mm

KCM2-XC9 series

A-Stroke (行程可调范围) 0 - 25mm
 B-Stroke (行程可调范围) 0 - 50mm

- 可调行程型 / (缩回型)

KCM2 缸径 安装形式 行程 附件 - 调节范围 - XC9



缸径 (mm)	BM	MH	ZZ
20	M8x1.25	20	136
25	M8x1.25	20	140
32	M8x1.25	20	142
40	M12x1.75	24	178

0 ≤ Stroke < 25 调节范围 0 - 10mm
 25 ≤ Stroke < 50 调节范围 0 - 25mm
 Stroke ≥ 50 调节范围 0 - 50mm

标准型不锈钢圆型气缸/Standard cylinder

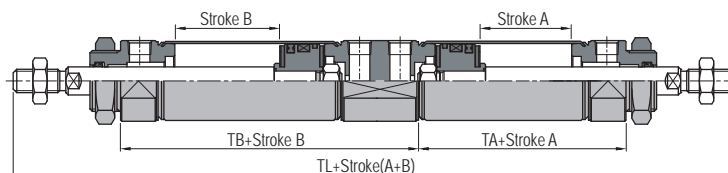
外部规格/Dimensions

KCM2-XC10 series

- 双行程气缸/双活塞杆型

KCM2 安装 形式 缸径 - 行程A 附件 - 行程B 附件 - XC10

*两个气缸以背靠背形式组成一个气缸，使气缸行程分三步控制

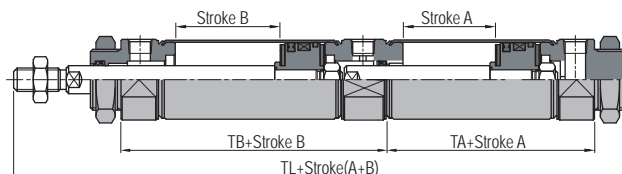


缸径 (mm)	TA	TB	TL
20	47	78	207
25	47	78	215
32	49	80	219
40	66.5	110.5	277

KCM2-XC11 series

- 双行程气缸/单活塞杆型

KCM2 安装 形式 缸径 - 行程A + 行程B-A 附件 - XC11

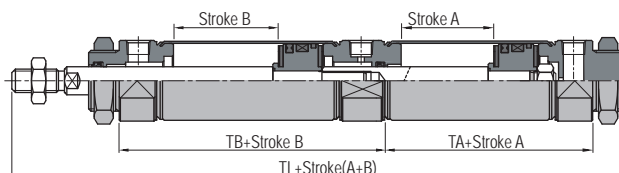


缸径 (mm)	TA	TB	TL
20	48	62	164
25	48	62	168
32	50	64	172
40	67.5	88.5	222

KCM2-XC12 series

- 串联型气缸

KCM2 安装 形式 缸径 - 行程 附件 - XC12



缸径 (mm)	TA	TB	TL
20	48	62	164
25	48	62	168
32	50	64	172
40	67.5	88.5	222

KCM2-S/T series



规格/Specification

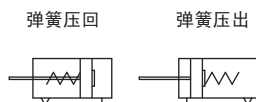
内径 mm	20	25	32	40
作动方式/Acting	单动压回、单动压出			
工作介质/Fluids	洁净空气			
使用压力/Pressure range	0.18MPa (弹簧压回), 0.23MPa (弹簧压出)			
耐压力/Pressure-Resistance	1.5MPa			
工作温度/Fluids temp	无磁性开关: -10~70℃, 带磁性开关: -10~60℃			
速度范围/Speed range	50 ~ 750			
行程公差/Stroke length tolerance	+1.4 0			
缓冲型式/Cushion type	两端橡胶缓冲/气缓冲			
润滑型式/Lubrication	无润滑			
接管口径/Port size	1/8	1/8	1/8	1/4

特性/Characteristic

- 1、执行JIS标准;
- 2、属迷你型小型气缸, 结构紧凑, 体积小, 重量轻;
- 3、活塞杆导向精度高, 导向轴承无需另加润滑油;
- 4、镀铬材质的活塞杆及不锈钢缸体, 能适应一般腐蚀性的工作环境;
- 5、有多种安装形式可供客户选择。

* 如需润滑, 请用透平1号油。

符号/Mark



订购码/Ordering NO.

KC D M2 B 32 - 50 S - C73K S - XC16

内置磁环
无记号: 无内置磁环
D: 内置磁环

缸径
20: φ20mm
25: φ25mm
32: φ32mm
40: φ40mm

作动方式
S: 弹簧压回
T: 弹簧压出

磁性开关个数
无记号: 2个
S: 1个
N: n个

型号
无记号: 标准型
XC16: 无铜离子型

安装形式

B:基本型
L:角座型
F:杆侧法兰型
G:无杆侧法兰型
C:单U型钩型
D:双U型钩型
T:杆侧轴耳
U:后侧轴耳
E:原装单U型钩型

行程

磁性开关

无记号: 无磁性开关
C73KL: 3m

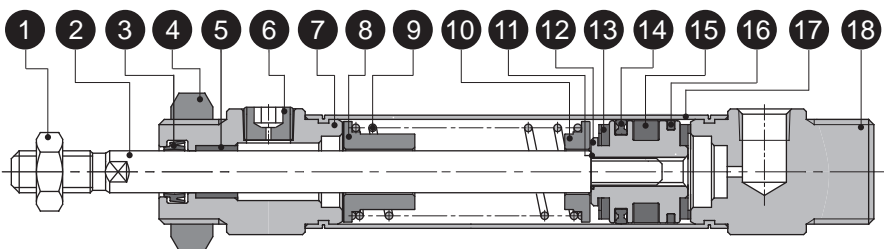


标准型不锈钢圆型气缸 (单动型) / Standard cylinder

行程/Stroke

内径 (mm)	标准行程 (mm)	最大行程	容许行程	磁性开关
20	25 50 75 100 125 150	150	150	I-C73K
25				
32	25 50 75 100 125 150 200	200	200	
40	25 50 75 100 125 150 200 250	250	250	

内部结构/Assembly Chart



序号	零件名称	序号	零件名称	序号	零件名称	序号	零件名称
1	杆端螺母	6	丝堵/消音器	11	O型圈	16	耐磨环
2	活塞杆	7	前盖	12	活塞	17	缸筒
3	密封圈	8	弹簧座2	13	缓冲垫	18	后盖
4	缸身螺母	9	弹簧	14	活塞密封圈		
5	衬套	10	弹簧座1	15	磁环		

主要零件材质/Material Quality

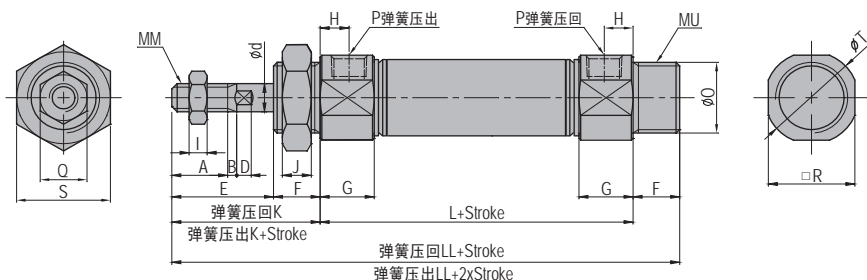
零件名称	材质	零件名称	材质	零件名称	材质
前、后盖	铝合金	弹簧座	铝合金	磁环	复合材料
活塞杆	S45C镀硬铬	活塞	铝合金	磁环座	黄铜
缸筒	不锈钢	异性密封件	NBR	缓冲垫	POM
弹簧	SUS304	O型圈	NBR		

标准型不锈钢圆型气缸 (单动型) / Standard cylinder

外部规格/Dimensions

KCM2-S/T series

■ 基本型

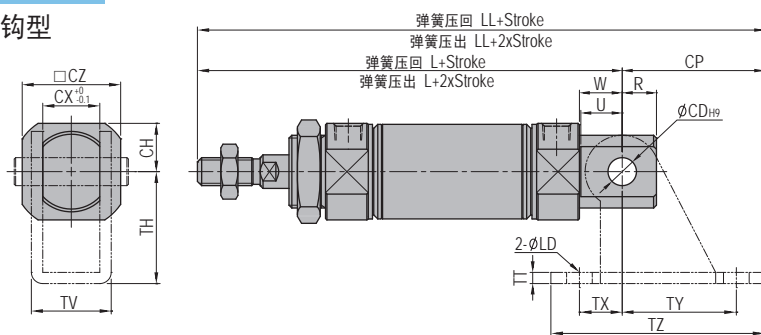


缸径 (mm)	行程范围	A	B	φd	D	E	F	G	H	I	J	K	MM	MU	φO h8	P	Q	□R	S	φT
20	~150	15.5	2.5	8	5	28	13	15	8	5	8	41	M8x1.25	M20x1.5	20 ^{0.033} ₀	1/8	13	24	26	26.5
25	~150	19.5	2.5	10	5.5	32	13	15	8	6	8	45	M10x1.25	M26x1.5	26 ^{0.033} ₀	1/8	17	30	32	33
32	~200	19.5	2.5	12	5.5	32	13	15	8	6	8	45	M10x1.25	M26x1.5	26 ^{0.033} ₀	1/8	17	34.5	32	37.5
40	~250	21	3	14	7	34	16	21.5	11	8	10	50	M14x1.5	M32x2.0	32 ^{0.039} ₀	1/4	22	42.5	41	46.3

缸径 (mm)	行程范围	L					LL				
		1-50	51-100	101-150	151-200	201-250	1-50	51-100	101-150	151-200	201-250
20	~150	87	112	137	-	-	141	166	191	-	-
25	~150	87	112	137	-	-	145	170	195	-	-
32	~200	89	114	139	164	-	147	172	197	222	-
40	~250	113	138	163	188	213	179	204	229	254	279

KCM2E-S/T series

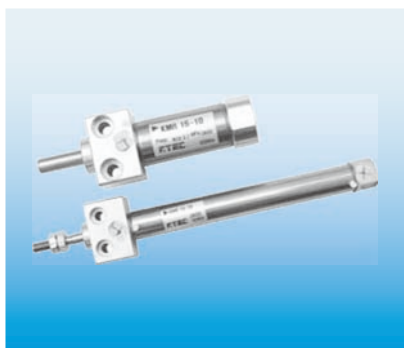
■ 原装单U形钩型



缸径 (mm)	行程范围	φCD	CP	CH	CX	□CZ	φLD	R	TH	TT	TV	TX	TY	TZ	U	W
20	~150	8	13	37	12	24	6.8	9	30	3.2	18.4	15	30	59	11.5	12
25	~150	8	16	37	12	30	6.8	9	30	3.2	18.4	15	30	59	11.5	12
32	~200	10	18.3	50	20	34.5	9	12	40	4	28	15	40	75	14.5	15
40	~250	10	21.3	50	20	42.5	9	12	40	4	28	15	40	75	14.5	15

缸径 (mm)	行程范围	L					LL				
		1-50	51-100	101-150	151-200	201-250	1-50	51-100	101-150	151-200	201-250
20	~150	140	165	190	-	-	177	202	227	-	-
25	~150	144	169	194	-	-	181	206	231	-	-
32	~200	149	174	199	224	-	199	224	249	274	-
40	~250	178	203	228	253	278	228	253	278	303	328

KCM2R series



规格/Specification

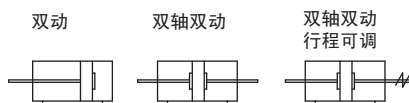
内径 mm	20	25	32	40
作动方式/Acting	双动型			
工作介质/Fluids	洁净空气			
使用压力/Pressure range	0.05MPa ~ 1.0MPa			
耐压力/Pressure-Resistance	1.5MPa			
工作温度/Fluids temp	-10 ~ +70℃			
速度范围/Speed range	50 ~ 750			
行程公差/Stroke length tolerance	+1.0 0			
缓冲型式/Cushion type	两端橡胶缓冲			
润滑型式/Lubrication	无润滑			
接管口径/Port size	1/8	1/8	1/8	1/4

特性/Characteristic

- 1、执行JIS标准;
- 2、属迷你型小型气缸, 结构紧凑, 体积小, 重量轻;
- 3、活塞杆导向精度高, 导向轴承无需另加润滑油;
- 4、镀铬材质的活塞杆及不锈钢缸体, 能适应一般腐蚀性的工作环境;
- 5、有多种安装形式可供客户选择。

* 如需润滑, 请用透平1号油。

符号/Mark



订购码/Ordering NO.

KCM2R A 20 - 50 - C73K S - XC8

安装形式 A: 底部安装型 B: 面部安装型	缸径 20: φ20mm 25: φ25mm 32: φ32mm 40: φ40mm	行程	磁性开关 无记号: 无磁性开关 C73KL: 3m	磁性开关个数 无记号: 2个 S: 1个 N: n个	型号 无记号: 标准型 XC8: 行程可调型(伸出型) XC9: 行程可调型(缩回型)
-------------------------------------	---	-----------	--	--	---



标准型不锈钢圆型气缸 (直接安装型) / Standard cylinder

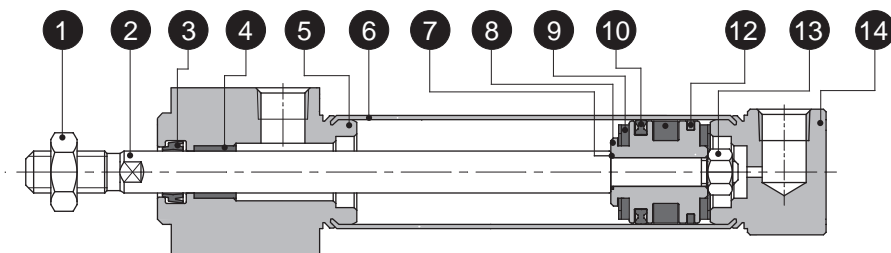
行程/Stroke

内径 (mm)	标准行程 (mm)	最大行程	容许行程	磁性开关
20	25 50 75 100 125 150	300	600	I-C73K
25	25 50 75 100 125 150 200	500	700	
32	25 50 75 100 125 150 200	500	700	
40	25 50 75 100 125 150 200 250 300	500	700	



KCM2R

内部结构/Assembly Chart



序号	零件名称	序号	零件名称	序号	零件名称
1	螺母	6	缸筒	11	磁环
2	活塞杆	7	O型圈	12	耐磨环
3	密封圈	8	活塞	13	螺母
4	衬套	9	缓冲垫	14	后盖
5	前盖	10	活塞密封圈		

主要零件材质/Material Quality

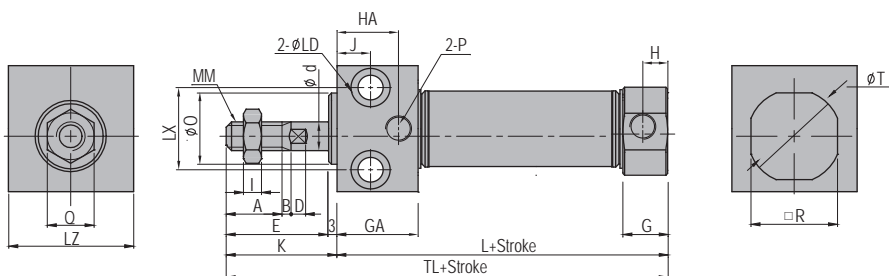
零件名称	材质	零件名称	材质	零件名称	材质
前、后盖	铝合金	活塞	铝合金	磁环	复合材料
活塞杆	S45C镀硬铬	异性密封件	NBR	磁环座	黄铜
缸筒	不锈钢	O型圈	NBR	缓冲垫	POM

标准型不锈钢圆型气缸 (直接安装型) / Standard cylinder

外部规格/Dimensions

KCM2RA series

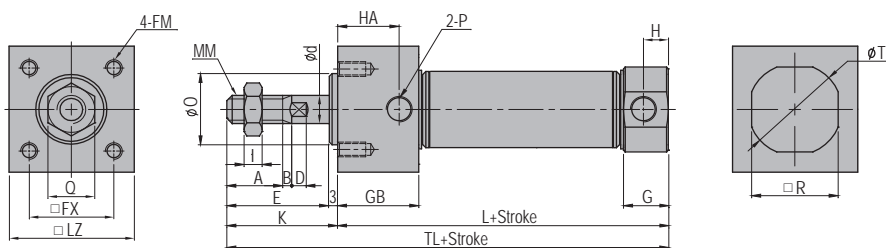
■ 底部安装型



缸径 (mm)	A	B	φd	D	E	G	GA	H	HA	I	J	K	L	LB	LD	LX	LZ	MM	φO h8	P	Q	□R	φT	TL
20	15.5	2.5	8	4	24	15	29	8	22	5	12	27	76	30.3	φ5.5 φ9.5 DP:6.5	21	33.5	M8x1.25	20 ⁰ _{-0.033}	1/8	13	24	28	103
25	19.5	2.5	10	3.5	28	15	29	8	22	6	12	31	76	36.3	φ6.6 φ11 DP:7.5	25	39	M10x1.25	26 ⁰ _{-0.033}	1/8	17	30	33.5	107
32	19.5	2.5	12	3.5	28	15	29	8	22	6	12	31	78	42.3	φ9 φ14.5 DP:10	30	47	M10x1.25	26 ⁰ _{-0.033}	1/8	17	34.5	37.5	109
40	21	3	14	6	31	21.5	37.5	11	27	8	15	34	104	52.3	φ11 φ17.5 DP:12.5	38	58.5	M14x1.5	32 ⁰ _{-0.039}	1/4	22	42.5	46.5	138

KCM2RB series

■ 面部安装型



缸径 (mm)	A	B	φd	D	E	G	GA	H	HA	I	J	K	L	FM	FX	LZ	MM	φO h8	P	Q	□R	φT	TL
20	15.5	2.5	8	4	24	15	29	8	22	5	12	27	76	M5x0.8 DP:9	22	30.4	M8x1.25	20 ⁰ _{-0.033}	1/8	13	24	28	103
25	19.5	2.5	10	3.5	28	15	29	8	22	6	12	31	76	M6x1 DP:11	26	36.4	M10x1.25	26 ⁰ _{-0.033}	1/8	17	30	33.5	107
32	19.5	2.5	12	3.5	28	15	29	8	22	6	12	31	78	M6x1 DP:11	30	42.4	M10x1.25	26 ⁰ _{-0.033}	1/8	17	34.5	37.5	109
40	21	3	14	6	31	21.5	37.5	11	27	8	15	34	104	M8x1.25 DP:14	36	52.4	M14x1.5	32 ⁰ _{-0.039}	1/4	22	42.5	46.3	138

标准型不锈钢圆型气缸 (直接安装型) / Standard cylinder

外部规格/Dimensions

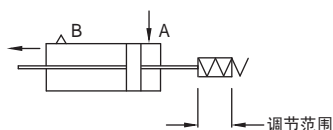
KCM2R-XC8 series

行程可调型 (伸出型)

KCM2R 安装 缸径 - 行程 - 调节范围 - XC8

0 ≤ Stroke < 25 调节范围 0 ~ 10mm
 25 ≤ Stroke < 50 调节范围 0 ~ 25mm
 Stroke ≥ 50 调节范围 0 ~ 50mm

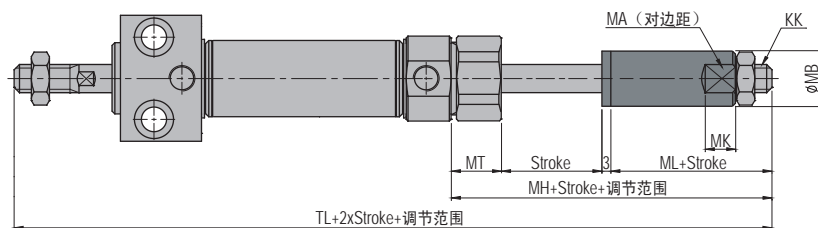
符号



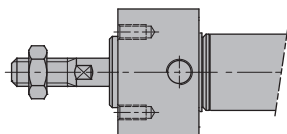
规格

类型	洁净空气
缸径	φ20 φ25 φ32 φ40
动作方式	双动单活塞杆
活塞速度	50 ~ 750mm/s
缓冲	橡胶缓冲 (标准)
行程调节方式	外部调节挡块
行程调节范围	见左图
安装	头端轴销安装, 前面板安装

头端轴销安装



前面板安装



缸径 (mm)	KK	MA	φMB	MH	MK	ML	MT	TL
20	M8x1.25	12	15	47	8	18	16.5	150
25	M8x1.25	17	20	49	8	18	17.5	156
32	M10x1.25	17	20	49	10	18	17.5	158
40	M14x1.5	22	25	60	12	22	21.5	198



KCM2R

标准型不锈钢圆型气缸 (直接安装型) / Standard cylinder

外部规格/Dimensions

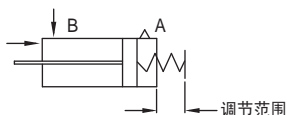
KCM2R-XC9 series

行程可调型 (缩回型)

KCM2R 安装 缸径 - 行程 - 行程调节 - XC9

0 ≤ Stroke < 25 调节范围 0 - 10mm
 25 ≤ Stroke < 50 调节范围 0 - 25mm
 Stroke ≥ 50 调节范围 0 - 50mm

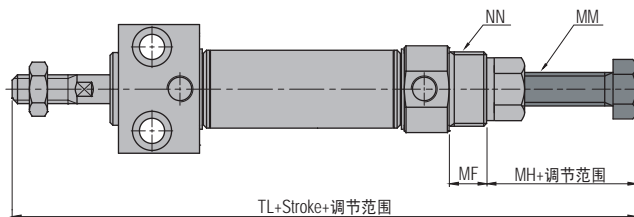
符号



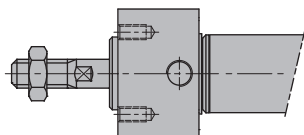
规格

类型	洁净空气
缸径	∅20 ∅25 ∅32 ∅40
动作方式	双动单活塞杆
活塞速度	50 ~ 750mm/s
缓冲	橡胶缓冲 (标准)
行程调节方式	内部调节挡块
行程调节范围	见左图
安装	头端轴销安装, 前面板安装

头端轴销安装



前面板安装



缸径 (mm)	MM	MF	MH	NN	TL
20	M8x1.25	13	20	M20x1.5	136
25	M8x1.25	13	20	M26x1.5	140
32	M8x1.25	13	20	M26x1.5	142
40	M12x1.75	16	24	M30x2.0	178